



Bergische Universität Wuppertal

UNISERVICE Qualität in Studium und Lehre  
Gaußstraße 20  
42119 Wuppertal

Telefon: (0202) 439 - 2917

E-Mail: [evasys@uni-wuppertal.de](mailto:evasys@uni-wuppertal.de)

Universität Wuppertal - QSL - Gaußstraße 20- 42119 Wuppertal

Dr. Klaus-Dieter Setzer (PERSÖNLICH)

## Auswertungsbericht Lehrveranstaltungsevaluation an die Lehrenden

Sehr geehrter Herr Dr. Setzer,

Sie erhalten hier die Ergebnisse der automatisierten Auswertung der Lehrveranstaltungsevaluation zur Veranstaltung "Praktikum Allgemeine Chemie PC-Teil"

Fragebogen Typ LABOR\_2017:

Der zuerst angegebene Globalindikator setzt sich aus folgenden Skalen des Fragebogens zusammen:

- Struktur und Didaktik
- Anregung und Motivation
- Interaktion und Betreuung
- Laborpraktikum
- Gesamteindruck

Als nächstes werden die einzelnen Mittelwerte der oben genannten Skalen aufgeführt.

Im zweiten Teil des Auswertungsberichts werden die Mittelwerte aller einzelnen Fragen aufgelistet.

Der Wert 1 kennzeichnet aus Sicht der Studierenden eine maximale Veranstaltungsgüte, der Wert 5 eine minimale Veranstaltungsgüte.

Diese Nachricht gilt gleichzeitig als Bescheinigung dafür, dass eine Lehrveranstaltungsbewertung für die o.g. Veranstaltung durchgeführt wurde.

Mit freundlichen Grüßen  
Ihr QSL-Team

# Dr. Klaus-Dieter Setzer



Praktikum Allgemeine Chemie PC-Teil (V07087\_18\_617)  
Erfasste Fragebögen = 13

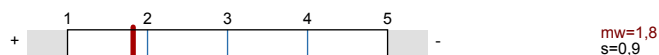
## Globalwerte

### Globalindikator

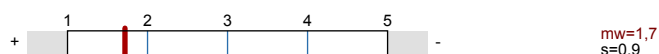
1. Struktur und Didaktik



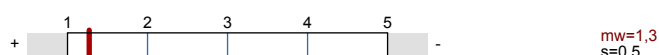
2. Anregung und Motivation



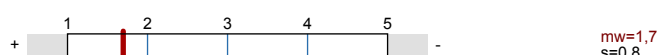
3. Interaktion und Betreuung



4. Laborpraktikum



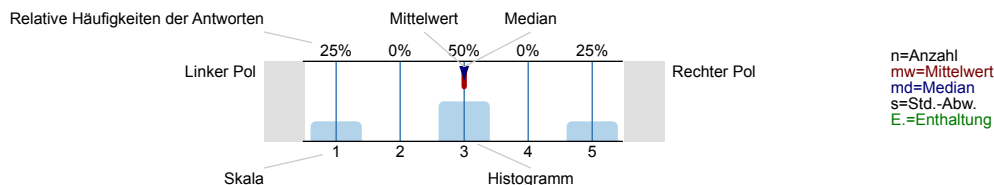
5. Gesamteindruck



## Auswertungsteil der geschlossenen Fragen

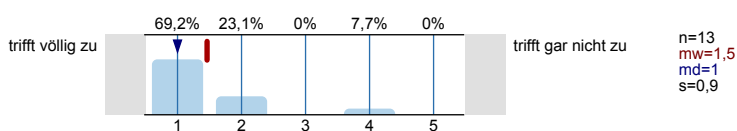
### Legende

Frage text

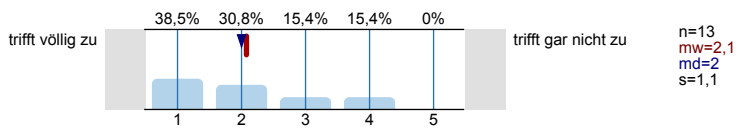


### 1. Struktur und Didaktik

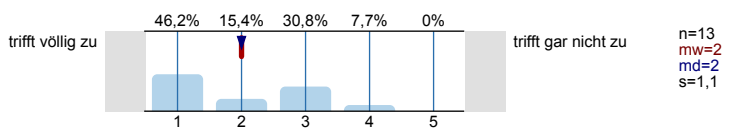
1.1) Die Lehrveranstaltung war gut strukturiert.



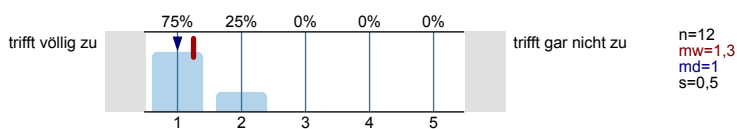
1.2) Die Lehrziele waren klar und nachvollziehbar.



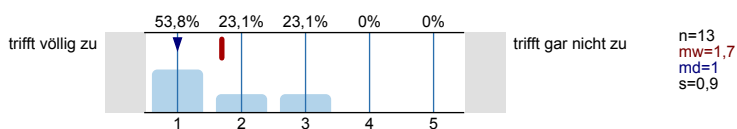
1.3) Die Leistungsanforderungen wurden für mich transparent dargestellt.



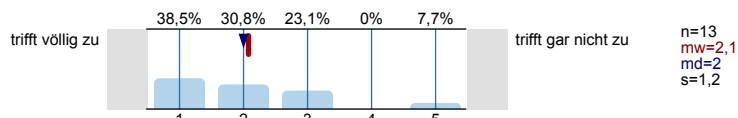
1.4) Der/die Lehrende wirkte gut vorbereitet.



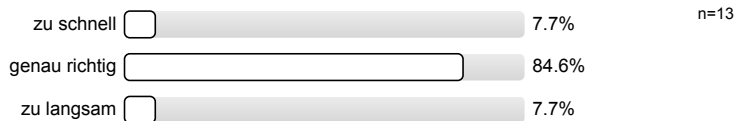
1.5) Der/die Lehrende konnte komplexe Sachverhalte verständlich erklären.



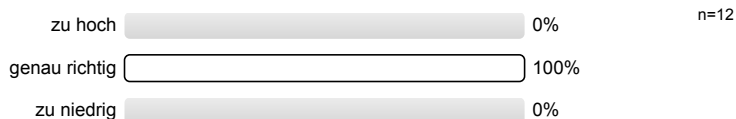
1.6) Der/die Lehrende hat ein gutes Zeitmanagement.



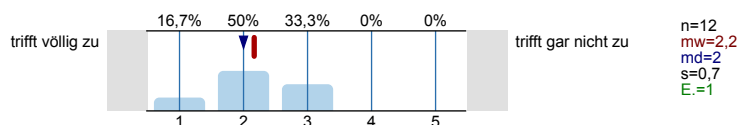
1.7) Das Tempo im Vorgehen des Stoffes war für mich



1.8) Der Schwierigkeitsgrad des behandelten Stoffes war für mich

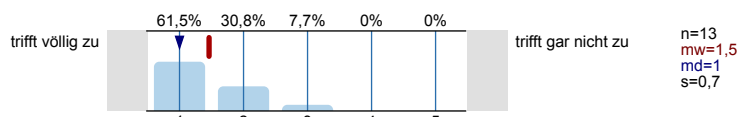


1.9) Der/die Lehrende hat didaktische Hilfsmittel (z.B. Tafel, Folien, Präsentationen, etc.; bzw. ggfs. Sportgeräte) sinnvoll eingesetzt.

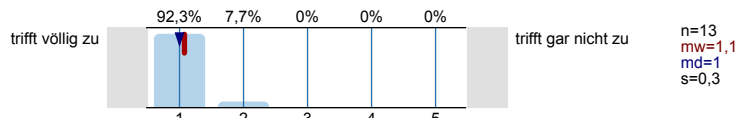


## 2. Anregung und Motivation

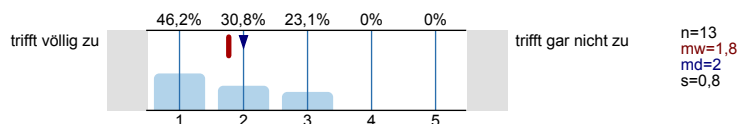
2.1) Der/die Lehrende wirkte in der Veranstaltung engagiert.



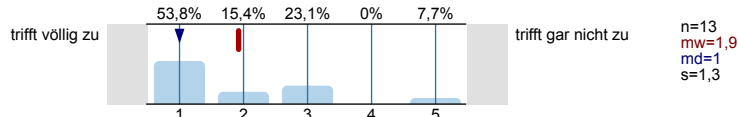
2.2) Der/die Lehrende hat akustisch verständlich gesprochen.



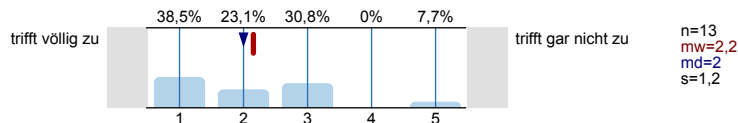
2.3) Der/die Lehrende hat anregend gesprochen.



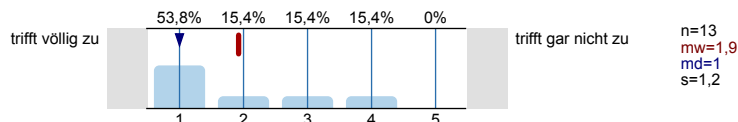
2.4) Der/die Lehrende hat die Veranstaltung interessant gestaltet.



2.5) Der/die Lehrende hat mich motiviert, der Veranstaltung konzentriert zu folgen.

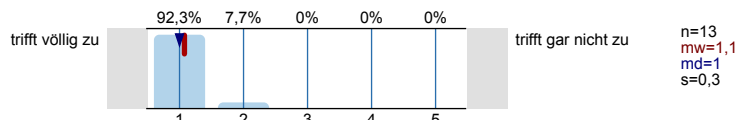


2.6) Der/die Lehrende regt die Studierenden an, sich mit den Lehrinhalten auch außerhalb der Veranstaltung auseinanderzusetzen.

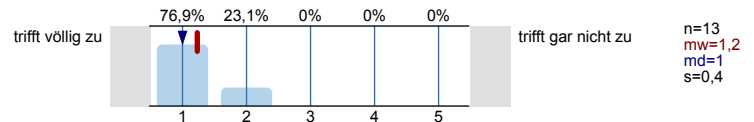


## 3. Interaktion und Betreuung

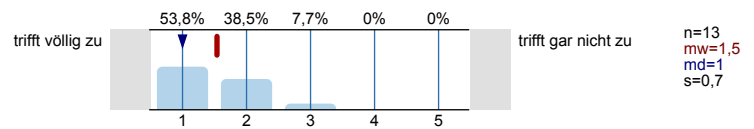
3.1) In der Veranstaltung waren Fragen und Beiträge willkommen.



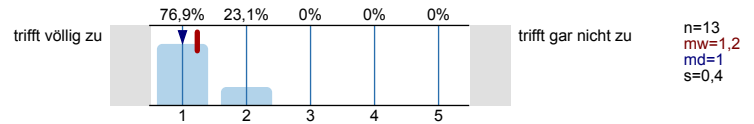
3.2) Der/die Lehrende konnte angemessen mit Unruhe und Störungen umgehen.



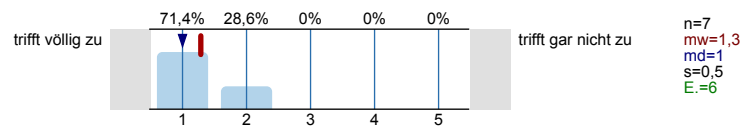
3.3) Meine Fragen wurden von der/dem Lehrenden für mich zufriedenstellend beantwortet.



3.4) Mit der fachlichen Betreuung durch die/den Lehrende/n war ich insgesamt zufrieden.

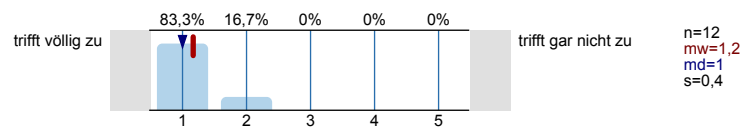


3.5) Die Sprechstundenangebote waren für mich ausreichend.

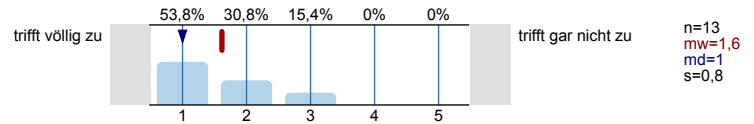


#### 4. Laborpraktikum

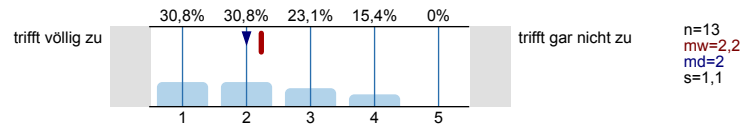
4.1) Ich hatte genügend Möglichkeiten, Fragen zu stellen.



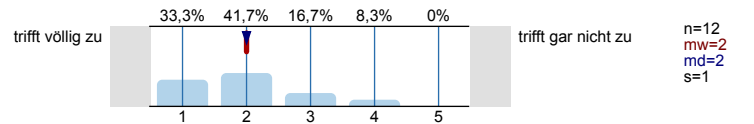
4.2) Die Versuche erschienen mir logisch aufeinander aufgebaut.



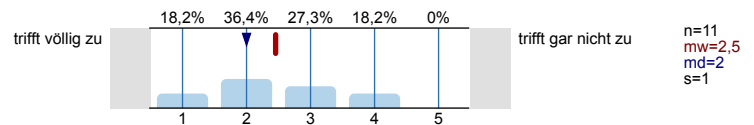
4.3) Die Aufgabenstellungen waren für mich immer verständlich formuliert.



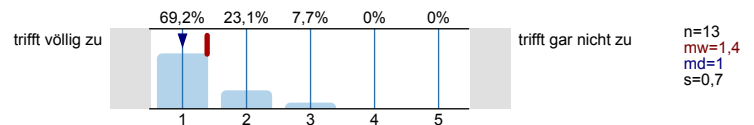
4.4) Die fachspezifischen Arbeitsweisen wurden für mich deutlich sichtbar.



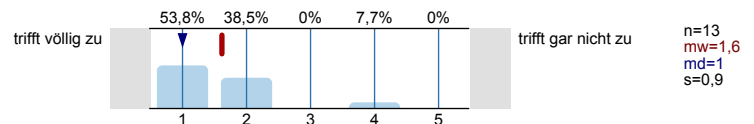
4.5) Ich hatte genügend Möglichkeiten den Ablauf des Praktikums mitzugestalten.



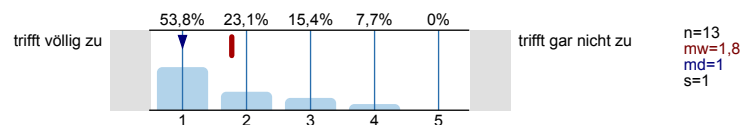
4.6) Ich empfand die mündlichen Erklärungen zu den Versuchen als gut verständlich.



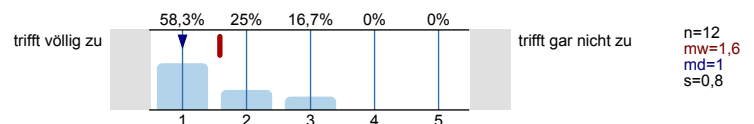
4.7) Die verwendeten Fachbegriffe wurden für mich ausreichend erklärt.



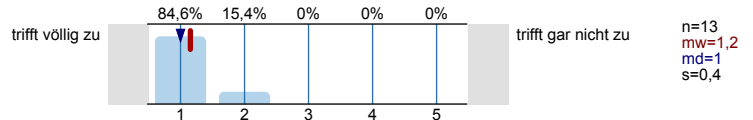
4.8) Die Ausstattung der Labore war aus meiner Sicht gut.



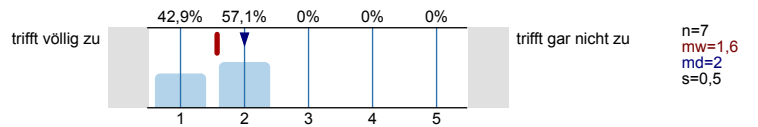
4.11) Die Einführung in die Geräte des Labors war für mich ausreichend.



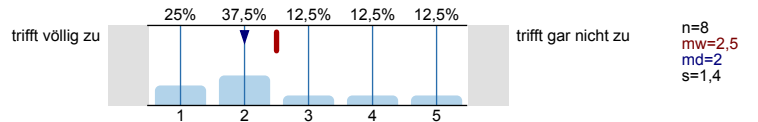
4.12) Die Sicherheitsbelehrung war für mich ausreichend.



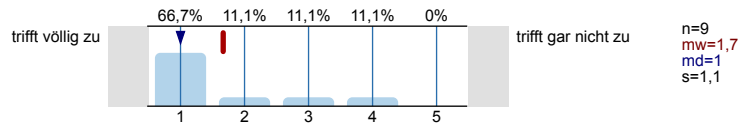
4.13) Die Anfertigung von Protokollen empfand ich als nützlich und hilfreich.



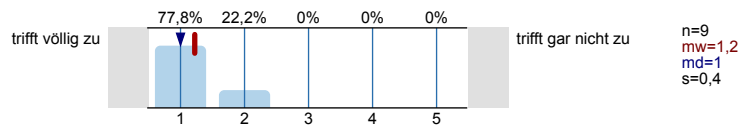
4.14) Der Zeitaufwand für das Anfertigen der Protokolle war angemessen.



4.15) Die Rückmeldung über die Protokolle war für mich ausreichend.

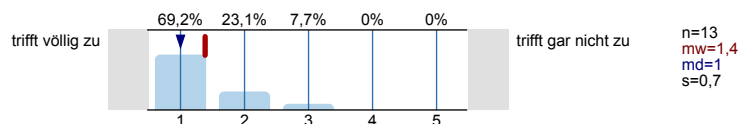


4.16) Der Bezug zur Vorlesung ist ausreichend erkennbar.

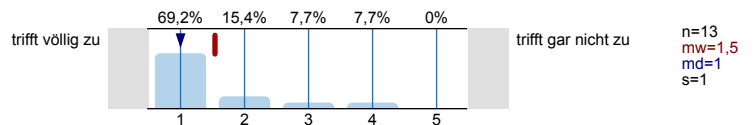


### 5. Gesamteindruck

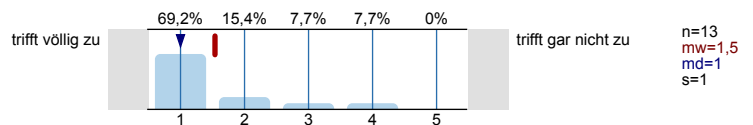
5.1) In dieser Lehrveranstaltung habe ich viel dazugelernt.



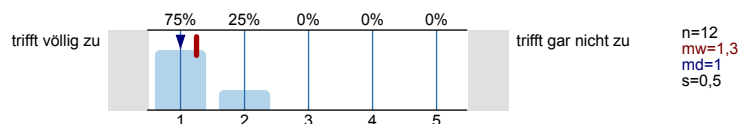
5.2) Insgesamt bin ich mit dieser Lehrveranstaltung zufrieden.



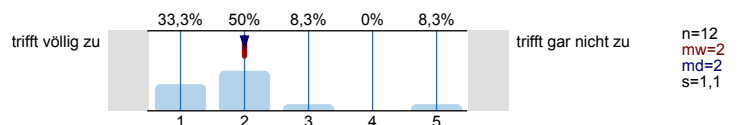
5.3) Diese Lehrveranstaltung kann ich weiterempfehlen.



5.4) Die Inhalte der Veranstaltung waren für mich bedeutsam und relevant.

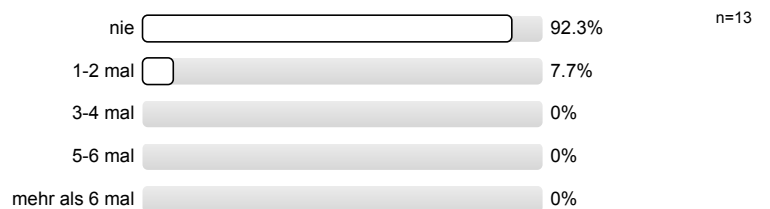


5.5) Die Inhalte der Veranstaltung haben mich interessiert.

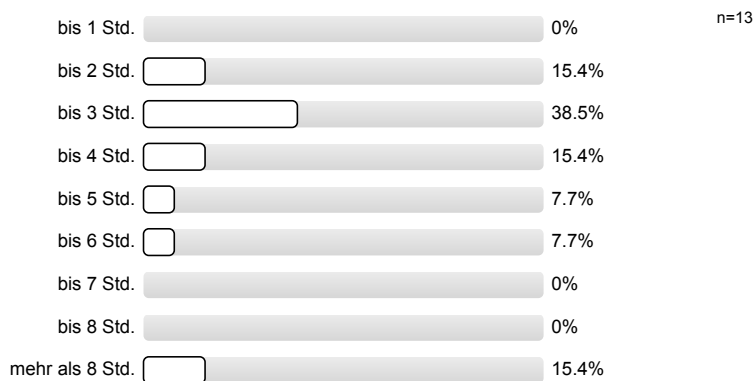


### 6. Zeitaufwand

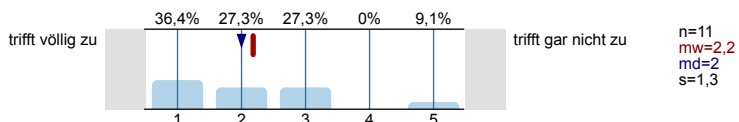
6.1) Wie oft haben Sie in der Lehrveranstaltung gefehlt?



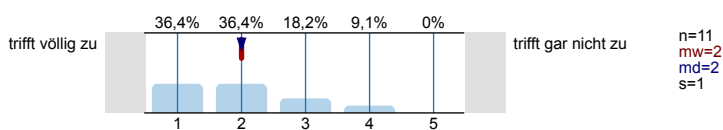
6.3) Wie hoch war Ihr regelmäßiger wöchentlicher Zeitaufwand zur Vor- und Nachbereitung dieser Lehrveranstaltung? (Ohne die Zeit der Lehrveranstaltung)



6.4) Der Vor- und Nachbereitungsaufwand war von mir zeitlich gut zu bewältigen.



6.5) Auf die Veranstaltung habe ich mich ausreichend vorbereitet.

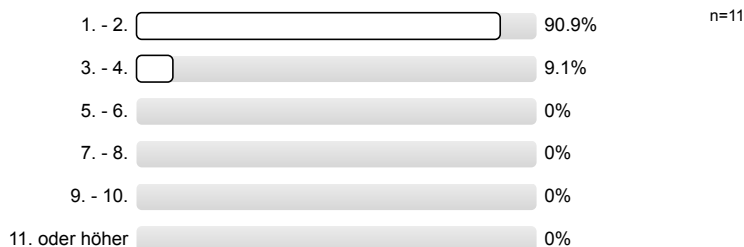


7. Zur Person

7.1) Bitte geben Sie Ihr Geschlecht an.

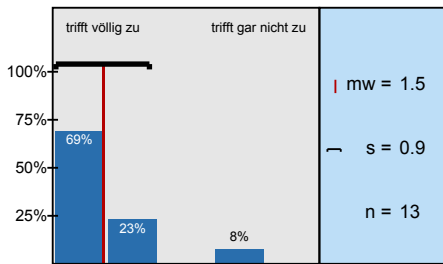


7.2) Bitte geben Sie Ihre Fachsemesterzahl (im aktuellen Studiengang) an

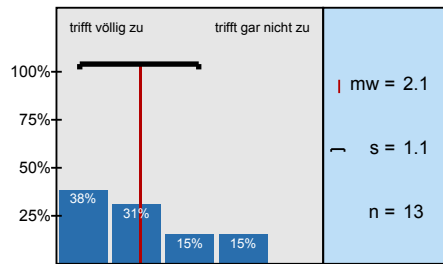


# Histogramme zu den Skalafragen

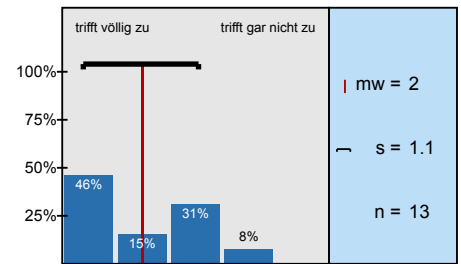
Die Lehrveranstaltung war gut strukturiert.



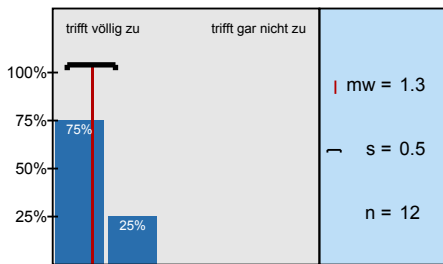
Die Lehrziele waren klar und nachvollziehbar.



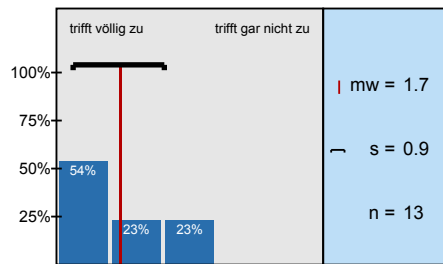
Die Leistungsanforderungen wurden für mich transparent dargestellt.



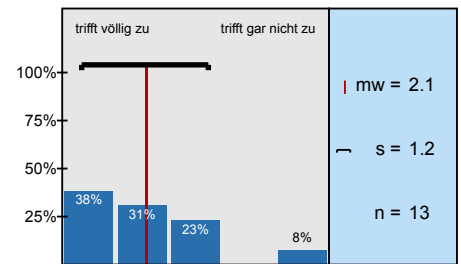
Der/die Lehrende wirkte gut vorbereitet.



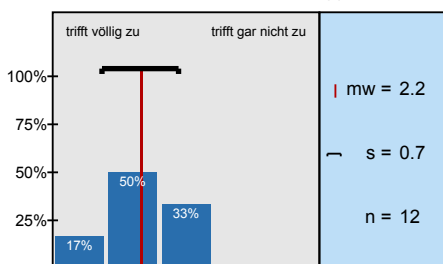
Der/die Lehrende konnte komplexe Sachverhalte verständlich erklären.



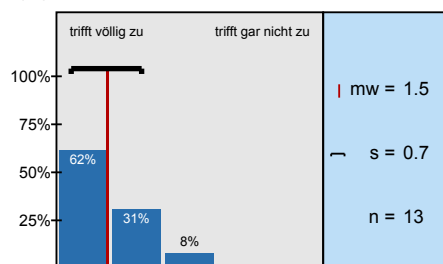
Der/die Lehrende hat ein gutes Zeitmanagement.



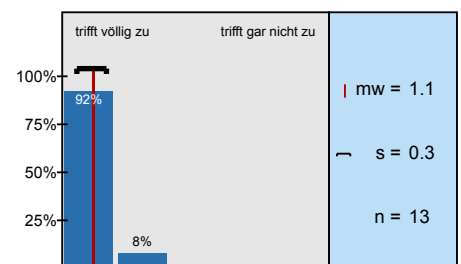
Der/die Lehrende hat didaktische Hilfsmittel (z.B. Tafel, Folien, Präsentationen, etc.; bzw. ggfs.



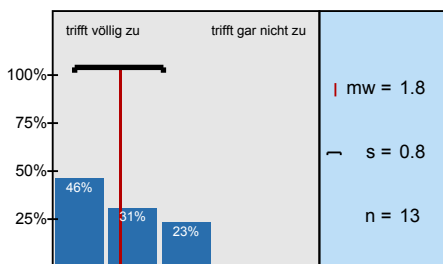
Der/die Lehrende wirkte in der Veranstaltung engagiert.



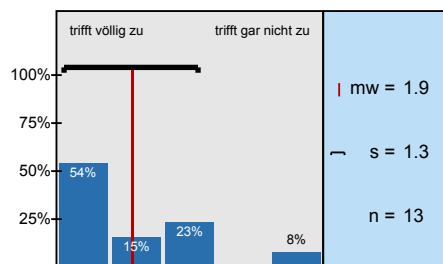
Der/die Lehrende hat akustisch verständlich gesprochen.



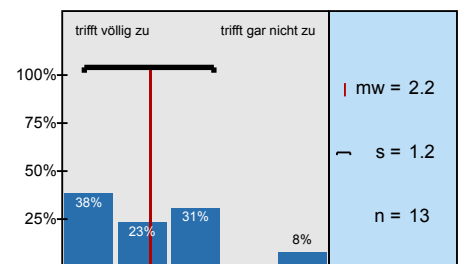
Der/die Lehrende hat anregend gesprochen.



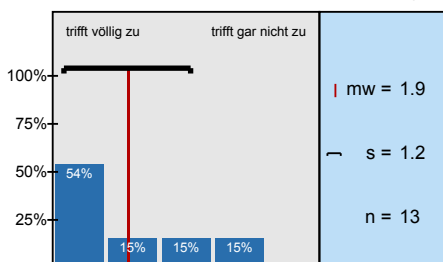
Der/die Lehrende hat die Veranstaltung interessant gestaltet.



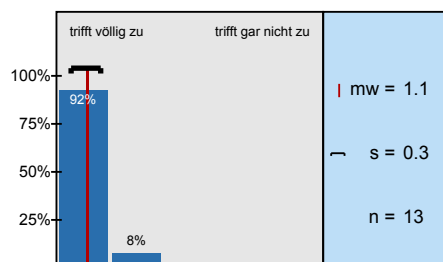
Der/die Lehrende hat mich motiviert, der Veranstaltung konzentriert zu folgen.



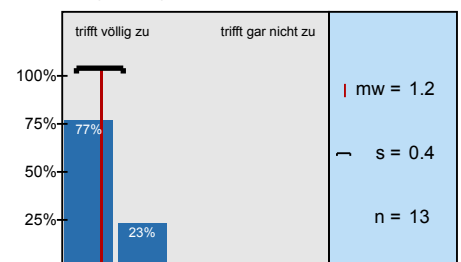
Der/die Lehrende regt die Studierenden an, sich mit den Lehrinhalten auch außerhalb der Veranstaltung



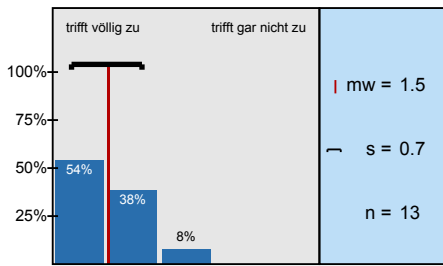
In der Veranstaltung waren Fragen und Beiträge willkommen.



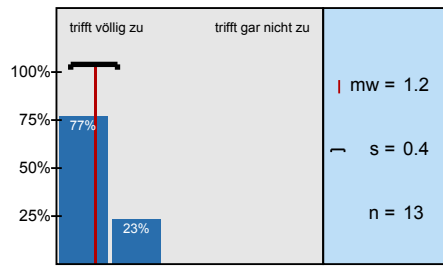
Der/die Lehrende konnte angemessen mit Unruhe und Störungen umgehen.



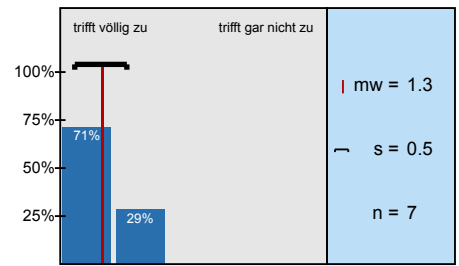
Meine Fragen wurden von der/dem Lehrenden für mich zufriedenstellend beantwortet.



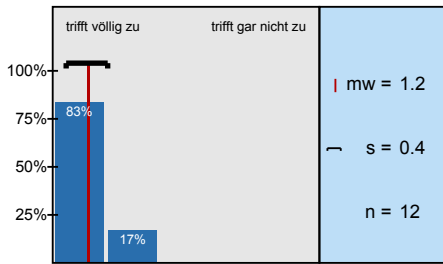
Mit der fachlichen Betreuung durch die/den Lehrende/n war ich insgesamt zufrieden.



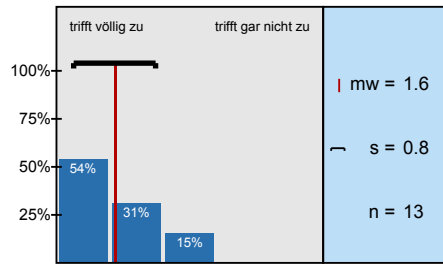
Die Sprechstundenangebote waren für mich ausreichend.



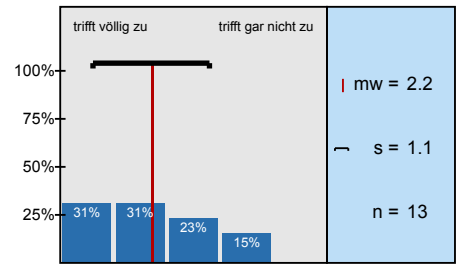
Ich hatte genügend Möglichkeiten, Fragen zu stellen.



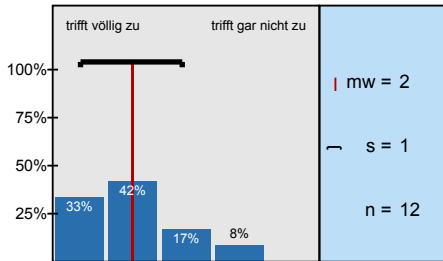
Die Versuche erschienen mir logisch aufeinander aufgebaut.



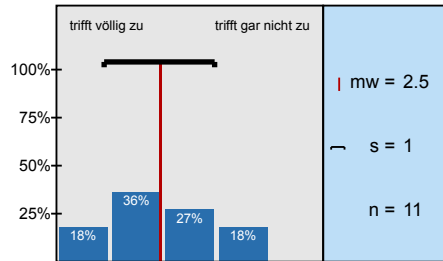
Die Aufgabenstellungen waren für mich immer verständlich formuliert.



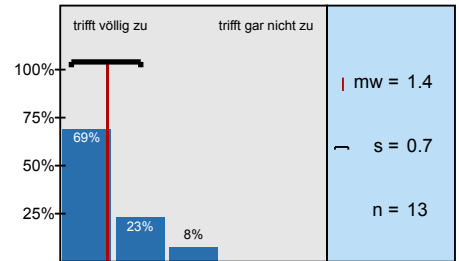
Die fachspezifischen Arbeitsweisen wurden für mich deutlich sichtbar.



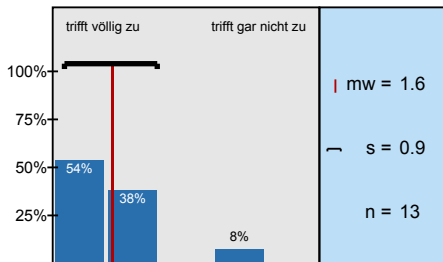
Ich hatte genügend Möglichkeiten den Ablauf des Praktikums mitzugestalten.



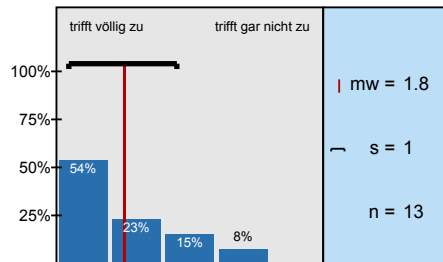
Ich empfand die mündlichen Erklärungen zu den Versuchen als gut verständlich.



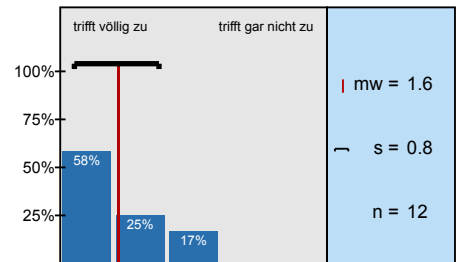
Die verwendeten Fachbegriffe wurden für mich ausreichend erklärt.



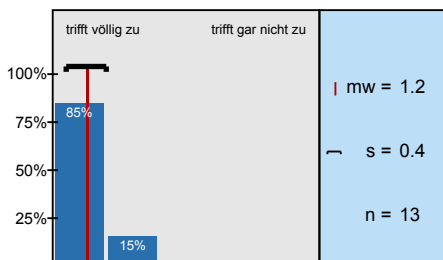
Die Ausstattung der Labore war aus meiner Sicht gut.



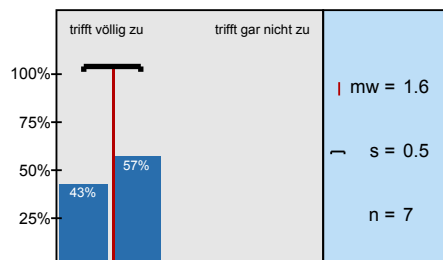
Die Einführung in die Geräte des Labors war für mich ausreichend.



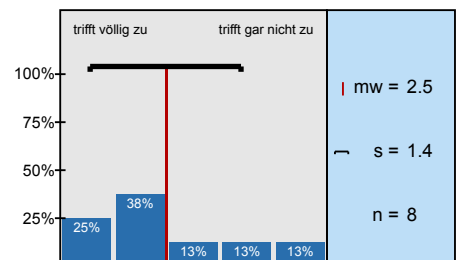
Die Sicherheitsbelehrung war für mich ausreichend.



Die Anfertigung von Protokollen empfand ich als nützlich und hilfreich.

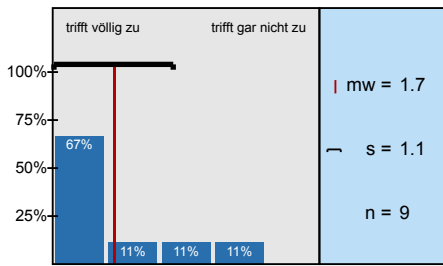


Der Zeitaufwand für das Anfertigen der Protokolle war angemessen.

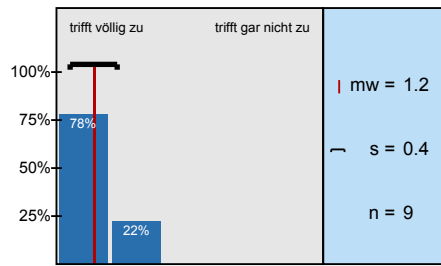




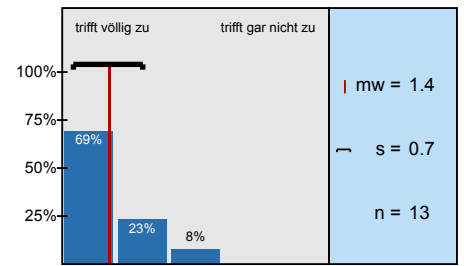
Die Rückmeldung über die Protokolle war für mich ausreichend.



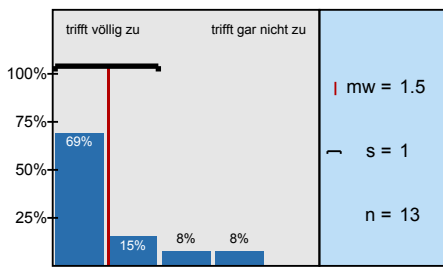
Der Bezug zur Vorlesung ist ausreichend erkennbar.



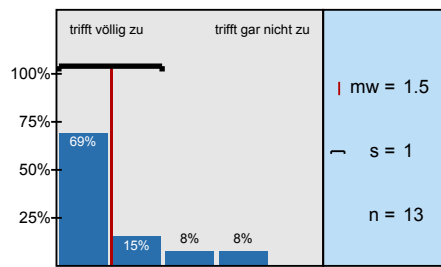
In dieser Lehrveranstaltung habe ich viel dazugelernt.



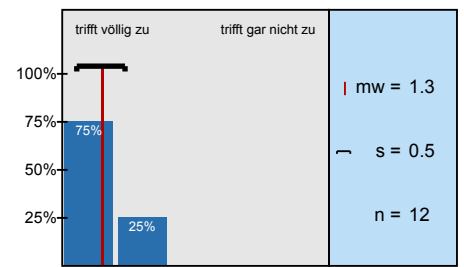
Insgesamt bin ich mit dieser Lehrveranstaltung zufrieden.



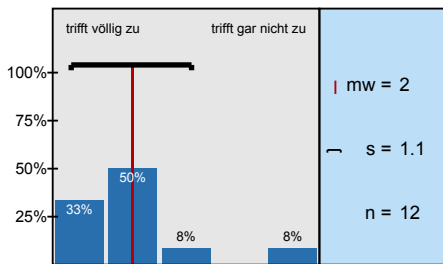
Diese Lehrveranstaltung kann ich weiterempfehlen.



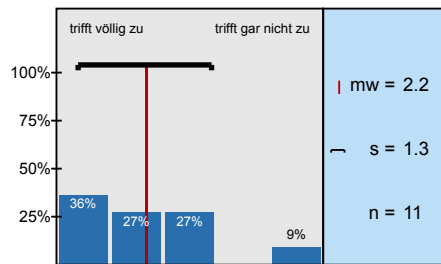
Die Inhalte der Veranstaltung waren für mich bedeutsam und relevant.



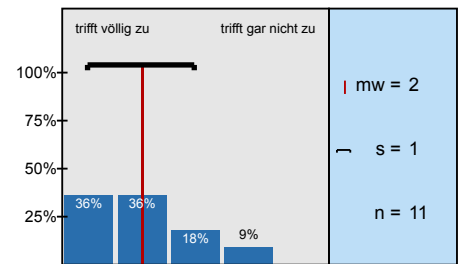
Die Inhalte der Veranstaltung haben mich interessiert.



Der Vor- und Nachbereitungsaufwand war von mir zeitlich gut zu bewältigen.



Auf die Veranstaltung habe ich mich ausreichend vorbereitet.



# Profillinie

Teilbereich:

Fk 4 - Chemie

Name der/des Lehrenden: Dr. Klaus-Dieter Setzer ,

Titel der Lehrveranstaltung: Praktikum Allgemeine Chemie PC-Teil (V07087\_18\_617)  
(Name der Umfrage)

Verwendete Werte in der Profillinie: Mittelwert

## 1. Struktur und Didaktik

1.1) Die Lehrveranstaltung war gut strukturiert.	trifft völlig zu		trifft gar nicht zu	n=13	mw=1,5	md=1,0	s=0,9
1.2) Die Lehrziele waren klar und nachvollziehbar.	trifft völlig zu		trifft gar nicht zu	n=13	mw=2,1	md=2,0	s=1,1
1.3) Die Leistungsanforderungen wurden für mich transparent dargestellt.	trifft völlig zu		trifft gar nicht zu	n=13	mw=2,0	md=2,0	s=1,1
1.4) Der/die Lehrende wirkte gut vorbereitet.	trifft völlig zu		trifft gar nicht zu	n=12	mw=1,3	md=1,0	s=0,5
1.5) Der/die Lehrende konnte komplexe Sachverhalte verständlich erklären.	trifft völlig zu		trifft gar nicht zu	n=13	mw=1,7	md=1,0	s=0,9
1.6) Der/die Lehrende hat ein gutes Zeitmanagement.	trifft völlig zu		trifft gar nicht zu	n=13	mw=2,1	md=2,0	s=1,2
1.9) Der/die Lehrende hat didaktische Hilfsmittel (z. B. Tafel, Folien, Präsentationen, etc.; bzw. ggfs. Sportgeräte) sinnvoll eingesetzt.	trifft völlig zu		trifft gar nicht zu	n=12	mw=2,2	md=2,0	s=0,7

## 2. Anregung und Motivation

2.1) Der/die Lehrende wirkte in der Veranstaltung engagiert.	trifft völlig zu		trifft gar nicht zu	n=13	mw=1,5	md=1,0	s=0,7
2.2) Der/die Lehrende hat akustisch verständlich gesprochen.	trifft völlig zu		trifft gar nicht zu	n=13	mw=1,1	md=1,0	s=0,3
2.3) Der/die Lehrende hat anregend gesprochen.	trifft völlig zu		trifft gar nicht zu	n=13	mw=1,8	md=2,0	s=0,8
2.4) Der/die Lehrende hat die Veranstaltung interessant gestaltet.	trifft völlig zu		trifft gar nicht zu	n=13	mw=1,9	md=1,0	s=1,3
2.5) Der/die Lehrende hat mich motiviert, der Veranstaltung konzentriert zu folgen.	trifft völlig zu		trifft gar nicht zu	n=13	mw=2,2	md=2,0	s=1,2
2.6) Der/die Lehrende regt die Studierenden an, sich mit den Lehrinhalten auch außerhalb der Veranstaltung auseinanderzusetzen.	trifft völlig zu		trifft gar nicht zu	n=13	mw=1,9	md=1,0	s=1,2

## 3. Interaktion und Betreuung

3.1) In der Veranstaltung waren Fragen und Beiträge willkommen.	trifft völlig zu		trifft gar nicht zu	n=13	mw=1,1	md=1,0	s=0,3
3.2) Der/die Lehrende konnte angemessen mit Unruhe und Störungen umgehen.	trifft völlig zu		trifft gar nicht zu	n=13	mw=1,2	md=1,0	s=0,4
3.3) Meine Fragen wurden von der/dem Lehrenden für mich zufriedenstellend beantwortet.	trifft völlig zu		trifft gar nicht zu	n=13	mw=1,5	md=1,0	s=0,7
3.4) Mit der fachlichen Betreuung durch die/den Lehrende/n war ich insgesamt zufrieden.	trifft völlig zu		trifft gar nicht zu	n=13	mw=1,2	md=1,0	s=0,4
3.5) Die Sprechstundenangebote waren für mich ausreichend.	trifft völlig zu		trifft gar nicht zu	n=7	mw=1,3	md=1,0	s=0,5

4. Laborpraktikum

4.1) Ich hatte genügend Möglichkeiten, Fragen zu stellen.	trifft völlig zu		trifft gar nicht zu	n=12	mw=1,2	md=1,0	s=0,4
4.2) Die Versuche erschienen mir logisch aufeinander aufgebaut.	trifft völlig zu		trifft gar nicht zu	n=13	mw=1,6	md=1,0	s=0,8
4.3) Die Aufgabenstellungen waren für mich immer verständlich formuliert.	trifft völlig zu		trifft gar nicht zu	n=13	mw=2,2	md=2,0	s=1,1
4.4) Die fachspezifischen Arbeitsweisen wurden für mich deutlich sichtbar.	trifft völlig zu		trifft gar nicht zu	n=12	mw=2,0	md=2,0	s=1,0
4.5) Ich hatte genügend Möglichkeiten den Ablauf des Praktikums mitzugestalten.	trifft völlig zu		trifft gar nicht zu	n=11	mw=2,5	md=2,0	s=1,0
4.6) Ich empfand die mündlichen Erklärungen zu den Versuchen als gut verständlich.	trifft völlig zu		trifft gar nicht zu	n=13	mw=1,4	md=1,0	s=0,7
4.7) Die verwendeten Fachbegriffe wurden für mich ausreichend erklärt.	trifft völlig zu		trifft gar nicht zu	n=13	mw=1,6	md=1,0	s=0,9
4.8) Die Ausstattung der Labore war aus meiner Sicht gut.	trifft völlig zu		trifft gar nicht zu	n=13	mw=1,8	md=1,0	s=1,0
4.11) Die Einführung in die Geräte des Labors war für mich ausreichend.	trifft völlig zu		trifft gar nicht zu	n=12	mw=1,6	md=1,0	s=0,8
4.12) Die Sicherheitsbelehrung war für mich ausreichend.	trifft völlig zu		trifft gar nicht zu	n=13	mw=1,2	md=1,0	s=0,4
4.13) Die Anfertigung von Protokollen empfand ich als nützlich und hilfreich.	trifft völlig zu		trifft gar nicht zu	n=7	mw=1,6	md=2,0	s=0,5
4.14) Der Zeitaufwand für das Anfertigen der Protokolle war angemessen.	trifft völlig zu		trifft gar nicht zu	n=8	mw=2,5	md=2,0	s=1,4
4.15) Die Rückmeldung über die Protokolle war für mich ausreichend.	trifft völlig zu		trifft gar nicht zu	n=9	mw=1,7	md=1,0	s=1,1
4.16) Der Bezug zur Vorlesung ist ausreichend erkennbar.	trifft völlig zu		trifft gar nicht zu	n=9	mw=1,2	md=1,0	s=0,4

5. Gesamteindruck

5.1) In dieser Lehrveranstaltung habe ich viel dazugelernt.	trifft völlig zu		trifft gar nicht zu	n=13	mw=1,4	md=1,0	s=0,7
5.2) Insgesamt bin ich mit dieser Lehrveranstaltung zufrieden.	trifft völlig zu		trifft gar nicht zu	n=13	mw=1,5	md=1,0	s=1,0
5.3) Diese Lehrveranstaltung kann ich weiterempfehlen.	trifft völlig zu		trifft gar nicht zu	n=13	mw=1,5	md=1,0	s=1,0
5.4) Die Inhalte der Veranstaltung waren für mich bedeutsam und relevant.	trifft völlig zu		trifft gar nicht zu	n=12	mw=1,3	md=1,0	s=0,5
5.5) Die Inhalte der Veranstaltung haben mich interessiert.	trifft völlig zu		trifft gar nicht zu	n=12	mw=2,0	md=2,0	s=1,1

6. Zeitaufwand

6.4) Der Vor- und Nachbereitungsaufwand war von mir zeitlich gut zu bewältigen.	trifft völlig zu		trifft gar nicht zu	n=11	mw=2,2	md=2,0	s=1,3
6.5) Auf die Veranstaltung habe ich mich ausreichend vorbereitet.	trifft völlig zu		trifft gar nicht zu	n=11	mw=2,0	md=2,0	s=1,0

## Auswertungsteil der offenen Fragen

### 4. Laborpraktikum

4.9) Bei welchem Versuch haben Sie am meisten gelernt?

Versuch 50

Versuch 54 + Versuch 61

Spektroskopie

Versuch 54/61, wurde die Theorie sehr eingehend erklärt, sodass auch andere Sachverhalte unabhängig des Versuches klar wurden.

Versuch 62

Versuch 62

Versuch 51,57

4.10) Welchen Versuch sollte man aus Ihrer Sicht weglassen? Warum?

Keinen, die Versuche bauen gut aufeinander auf

Versuch 56, da es einige Schwierigkeiten mit der Apparatur gab und der Versuch somit nicht richtig durchzuführen war.

Temperatur Messung

Vielleicht V58 (Viskosität)

zieht sich

Keinen, alle sind sinnvoll

Versuch 62 ist zu lang → wird schnell langweilig

#### 6. Zeitaufwand

6.2) Wenn Sie gefehlt haben, was waren die Ursachen?

anderer Termin

#### 8. Rückmeldung an den/die Lehrende/n

8.1) Was fanden Sie an dieser Lehrveranstaltung besonders gut?  
(Bitte schreiben Sie nur innerhalb der Markierungen. Falls Sie keine Anmerkungen haben, lassen Sie das nachfolgende Feld bitte leer.)

Die Versuche haben die Theorie (Vorlesung) gut ergänzt und veranschaulicht. Das Gelernte war besser verständlich.

Das theoretisch Erlernte ~~weiter~~ in der Praxis anwenden zu können.

Die Erklärung der Theorie durch den praktischen Anteil.  
Das man motiviert war mehr zu arbeiten.

- Tutoren waren sehr kompetent und nett

Der Assistent zu Versuch 57 war sehr gut. Hat sehr  
gut und anschaulich erklärt.

<sup>8.2)</sup> Was könnte der/die Lehrende an dieser Lehrveranstaltung verbessern und warum?  
(Bitte schreiben Sie nur innerhalb der Markierungen. Falls Sie keine Anmerkungen haben, lassen Sie das nachfolgende Feld bitte leer.)

Vielleicht keine Gruppenarbeit im Seminar zum Vortrag.

~~Die~~ Die Art wie die Fragen für den Vortrag für kombinatorische gestellt sind ist verbesserungswürdig.

bei münden versuchen mehr die Zusammenhänge mit den Formeln erklären



Assistent von Versuch 53 war schrecklich. Hat nicht wirklich geholfen, war gereizt und bei der Auswertung wurden wir nicht gelassen.

Ein <sup>altes</sup> zusammenfassendes Skript für die Klausur wäre sehr hilfreich und es kommt das Gefühl auf, dass die Versuche und das von den Versuchen Gelernte völlig irrelevant für die Klausur sind. Daran kann man grandios etwas ändern und mehr auf klausurähnliche Aufgaben eingehen bei den

