



Bergische Universität Wuppertal

UNISERVICE Qualität in Studium und Lehre
Gaußstraße 20
42119 Wuppertal

Telefon: (0202) 439 - 2917

E-Mail: evasys@uni-wuppertal.de

Universität Wuppertal - QSL - Gaußstraße 20- 42119 Wuppertal

Dr. Klaus-Dieter Setzer (PERSÖNLICH)

Auswertungsbericht Lehrveranstaltungsevaluation an die Lehrenden

Sehr geehrter Herr Dr. Setzer,

Sie erhalten hier die Ergebnisse der automatisierten Auswertung der Lehrveranstaltungsevaluation zur Veranstaltung "Praktikum Allgemeine Chemie, PC-Teil"

Fragebogen Typ LABOR_2017:

Der zuerst angegebene Globalindikator setzt sich aus folgenden Skalen des Fragebogens zusammen:

Gesamteindruck

Als nächstes werden die einzelnen Mittelwerte der oben genannten Skalen aufgeführt.

Im zweiten Teil des Auswertungsberichts werden die Mittelwerte aller einzelnen Fragen aufgelistet.

Der Wert 1 kennzeichnet aus Sicht der Studierenden eine maximale Veranstaltungsgüte, der Wert 5 eine minimale Veranstaltungsgüte.

Diese Nachricht gilt gleichzeitig als Bescheinigung dafür, dass eine Lehrveranstaltungsbewertung für die o.g. Veranstaltung durchgeführt wurde.

Mit freundlichen Grüßen

Ihr QSL-Team

Dr. Klaus-Dieter Setzer

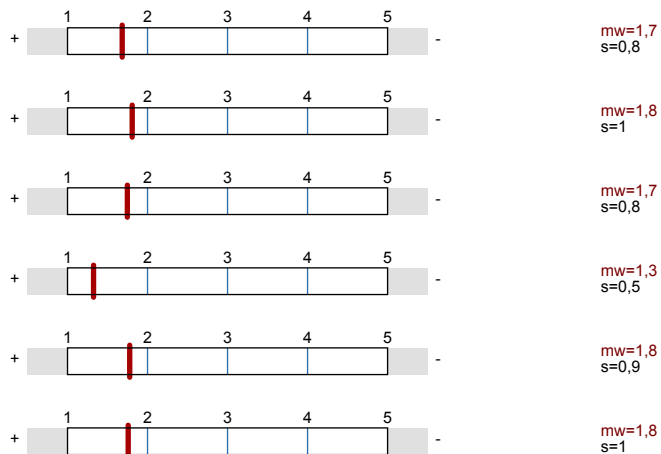


Praktikum Allgemeine Chemie, PC-Teil (G1008_17_285)
Erfasste Fragebögen = 19

Globalwerte

Globalindikator

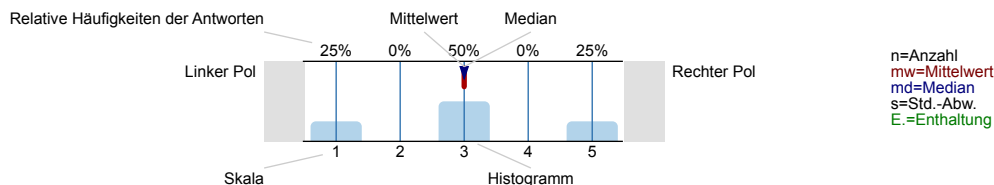
1. Struktur und Didaktik
2. Anregung und Motivation
3. Interaktion und Betreuung
4. Laborpraktikum
5. Gesamteindruck



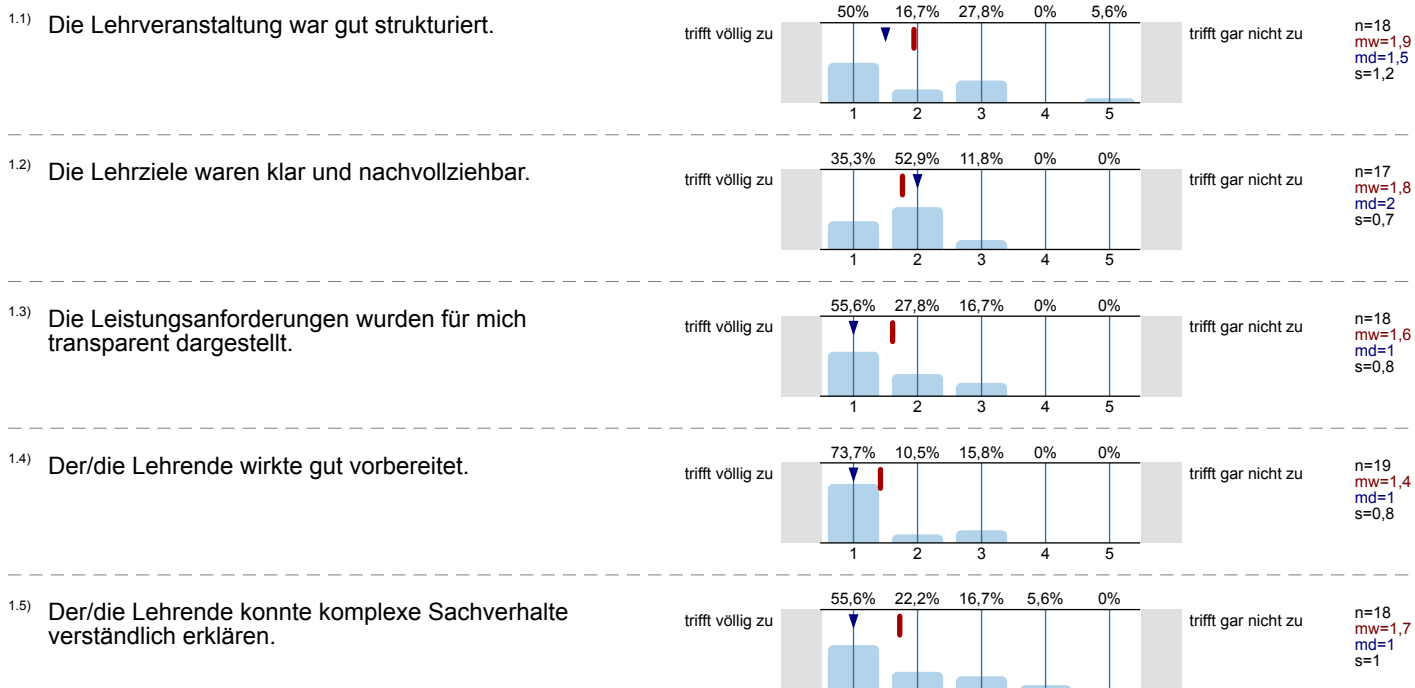
Auswertungsteil der geschlossenen Fragen

Legende

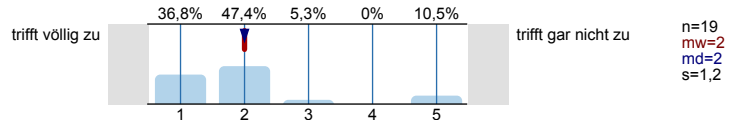
Fragestext



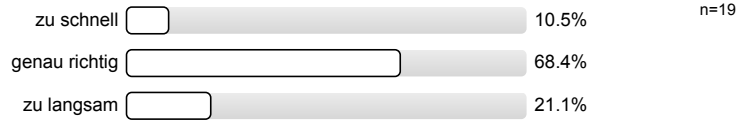
1. Struktur und Didaktik



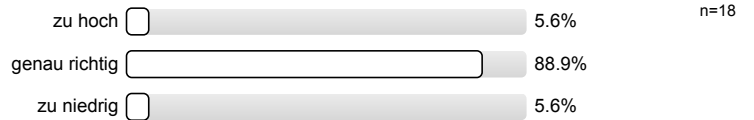
1.6) Der/die Lehrende hat ein gutes Zeitmanagement.



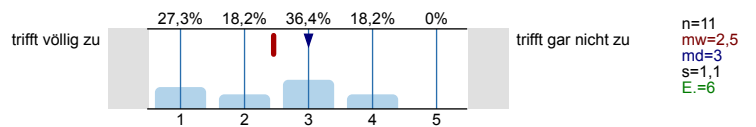
1.7) Das Tempo im Vorgehen des Stoffes war für mich



1.8) Der Schwierigkeitsgrad des behandelten Stoffes war für mich

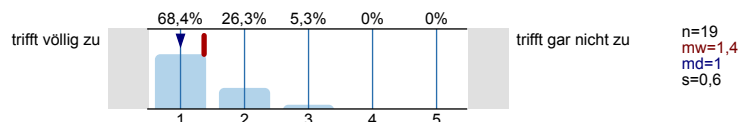


1.9) Der/die Lehrende hat didaktische Hilfsmittel (z.B. Tafel, Folien, Präsentationen, etc.; bzw. ggfs. Sportgeräte) sinnvoll eingesetzt.

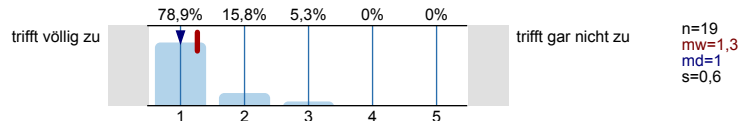


2. Anregung und Motivation

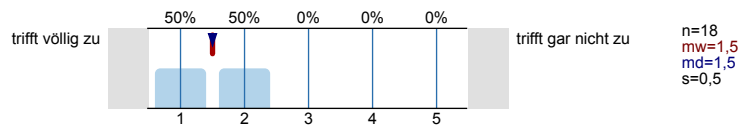
2.1) Der/die Lehrende wirkte in der Veranstaltung engagiert.



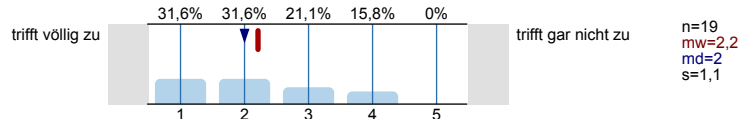
2.2) Der/die Lehrende hat akustisch verständlich gesprochen.



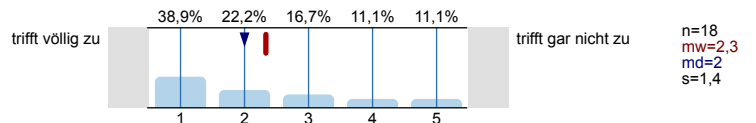
2.3) Der/die Lehrende hat anregend gesprochen.



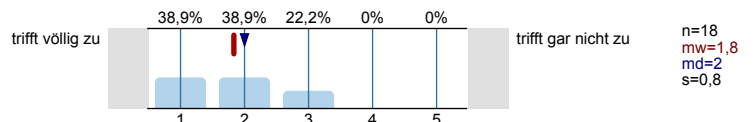
2.4) Der/die Lehrende hat die Veranstaltung interessant gestaltet.



2.5) Der/die Lehrende hat mich motiviert, der Veranstaltung konzentriert zu folgen.

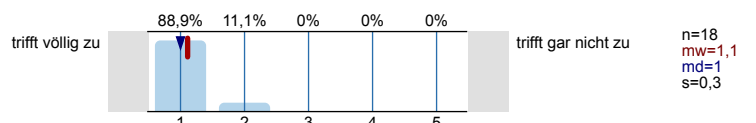


2.6) Der/die Lehrende regt die Studierenden an, sich mit den Lehrinhalten auch außerhalb der Veranstaltung auseinanderzusetzen.

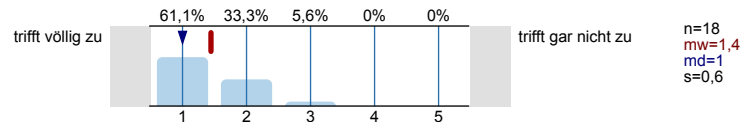


3. Interaktion und Betreuung

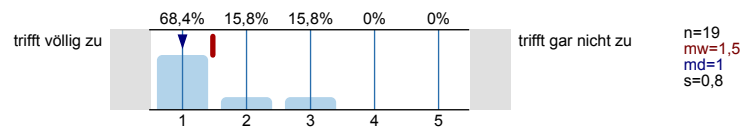
3.1) In der Veranstaltung waren Fragen und Beiträge willkommen.



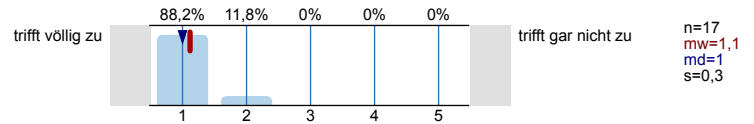
3.2) Der/die Lehrende konnte angemessen mit Unruhe und Störungen umgehen.



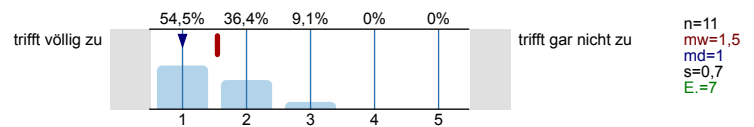
3.3) Meine Fragen wurden von der/dem Lehrenden für mich zufriedenstellend beantwortet.



3.4) Mit der fachlichen Betreuung durch die/den Lehrende/n war ich insgesamt zufrieden.

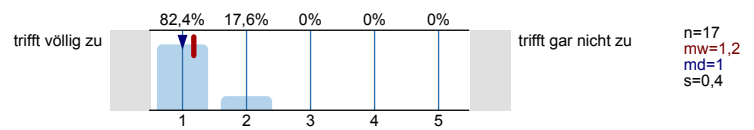


3.5) Die Sprechstundenangebote waren für mich ausreichend.

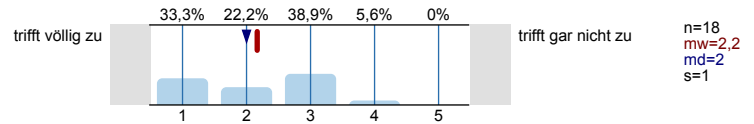


4. Laborpraktikum

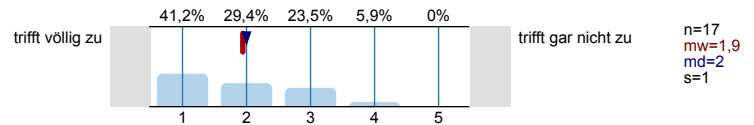
4.1) Ich hatte genügend Möglichkeiten, Fragen zu stellen.



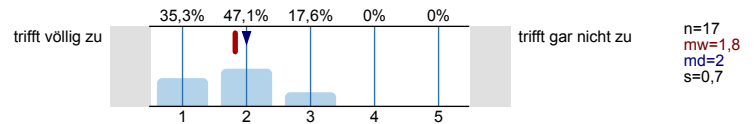
4.2) Die Versuche erschienen mir logisch aufeinander aufgebaut.



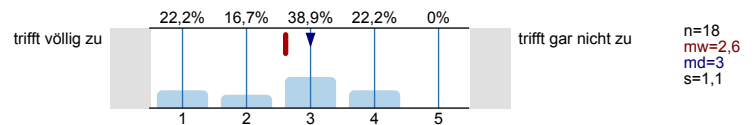
4.3) Die Aufgabenstellungen waren für mich immer verständlich formuliert.



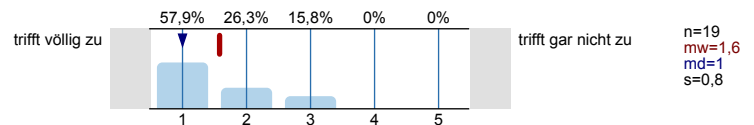
4.4) Die fachspezifischen Arbeitsweisen wurden für mich deutlich sichtbar.



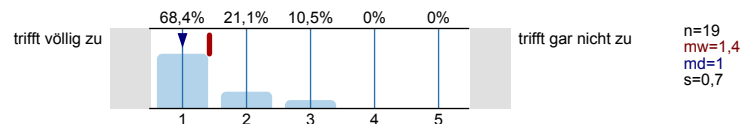
4.5) Ich hatte genügend Möglichkeiten den Ablauf des Praktikums mitzugestalten.



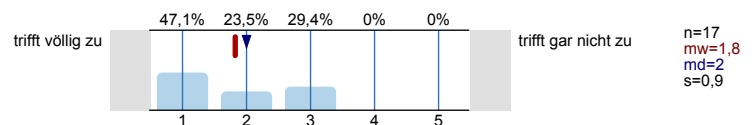
4.6) Ich empfand die mündlichen Erklärungen zu den Versuchen als gut verständlich.



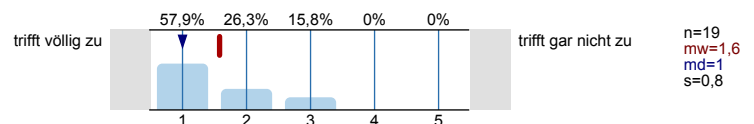
4.7) Die verwendeten Fachbegriffe wurden für mich ausreichend erklärt.



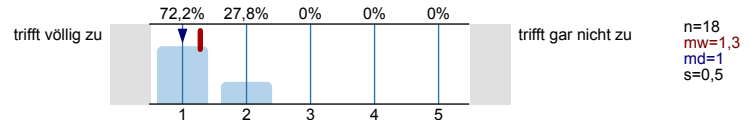
4.8) Die Ausstattung der Labore war aus meiner Sicht gut.



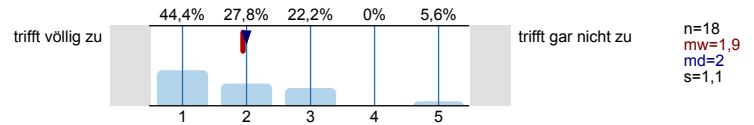
4.11) Die Einführung in die Geräte des Labors war für mich ausreichend.



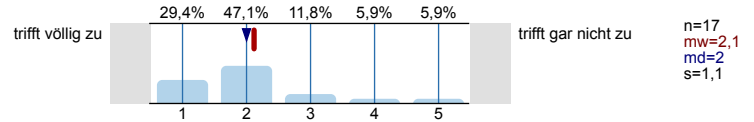
4.12) Die Sicherheitsbelehrung war für mich ausreichend.



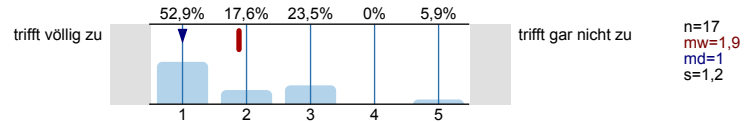
4.13) Die Anfertigung von Protokollen empfand ich als nützlich und hilfreich.



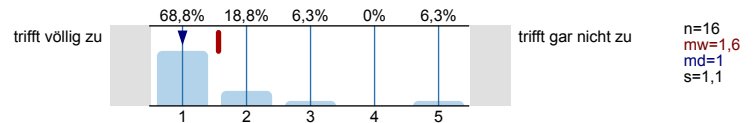
4.14) Der Zeitaufwand für das Anfertigen der Protokolle war angemessen.



4.15) Die Rückmeldung über die Protokolle war für mich ausreichend.

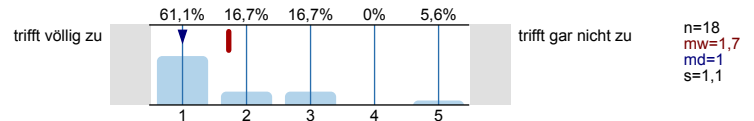


4.16) Der Bezug zur Vorlesung ist ausreichend erkennbar.

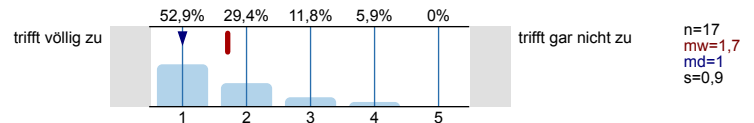


5. Gesamteindruck

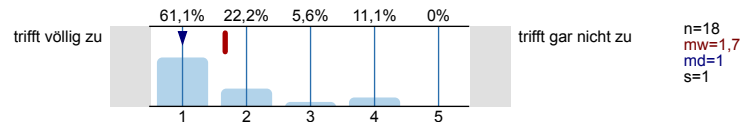
5.1) In dieser Lehrveranstaltung habe ich viel dazugelernt.



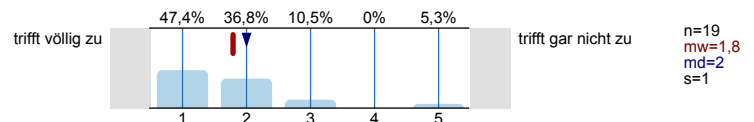
5.2) Insgesamt bin ich mit dieser Lehrveranstaltung zufrieden.



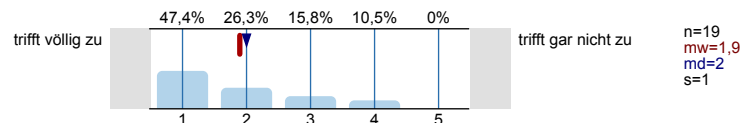
5.3) Diese Lehrveranstaltung kann ich weiterempfehlen.



5.4) Die Inhalte der Veranstaltung waren für mich bedeutsam und relevant.

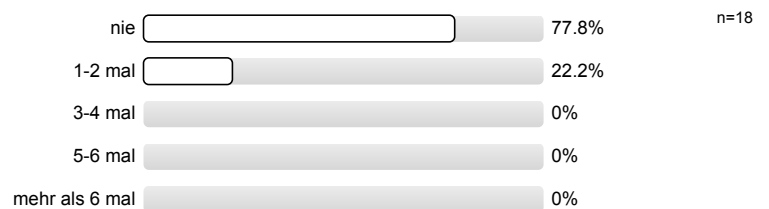


5.5) Die Inhalte der Veranstaltung haben mich interessiert.

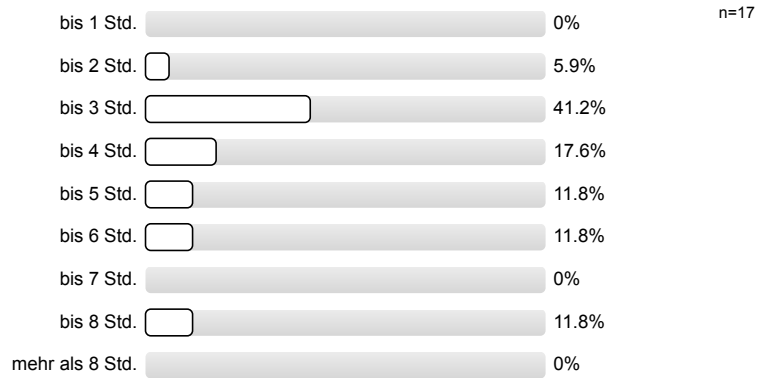


6. Zeitaufwand

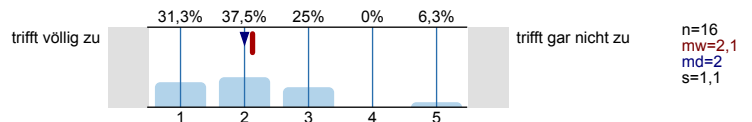
6.1) Wie oft haben Sie in der Lehrveranstaltung gefehlt?



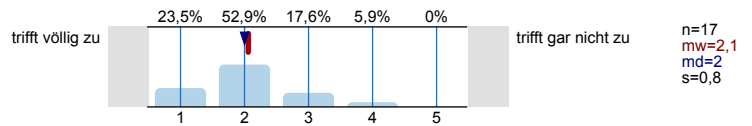
6.3) Wie hoch war Ihr regelmäßiger wöchentlicher Zeitaufwand zur Vor- und Nachbereitung dieser Lehrveranstaltung? (Ohne die Zeit der Lehrveranstaltung)



6.4) Der Vor- und Nachbereitungsaufwand war von mir zeitlich gut zu bewältigen.



6.5) Auf die Veranstaltung habe ich mich ausreichend vorbereitet.

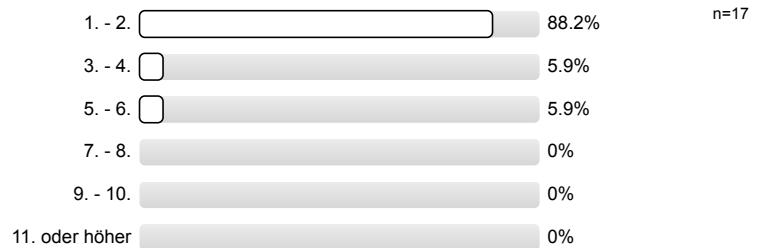


7. Zur Person

7.1) Bitte geben Sie Ihr Geschlecht an.

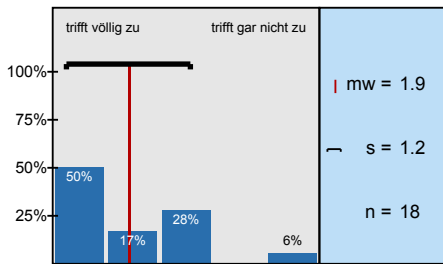


7.2) Bitte geben Sie Ihre Fachsemesterzahl (im aktuellen Studiengang) an

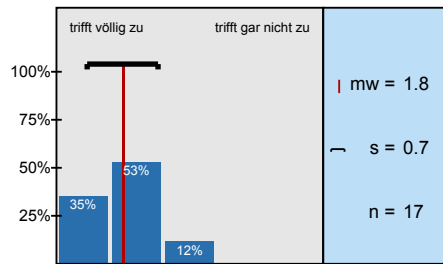


Histogramme zu den Skalafragen

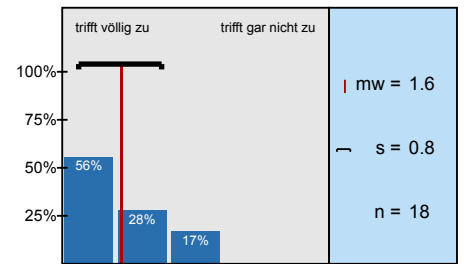
Die Lehrveranstaltung war gut strukturiert.



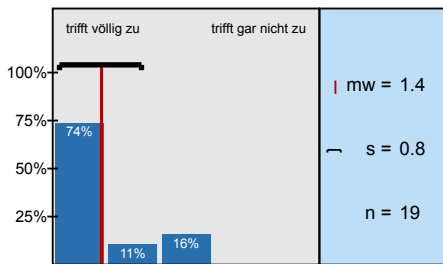
Die Lehrziele waren klar und nachvollziehbar.



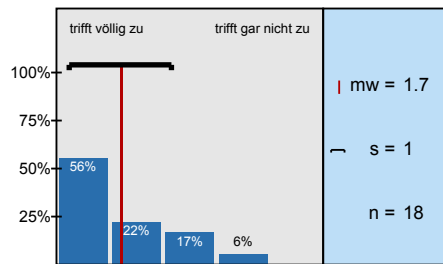
Die Leistungsanforderungen wurden für mich transparent dargestellt.



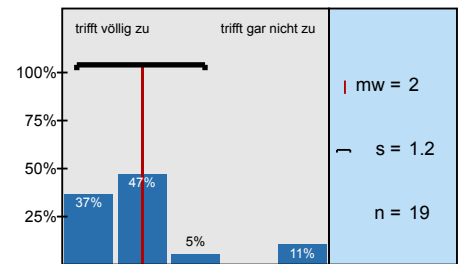
Der/die Lehrende wirkte gut vorbereitet.



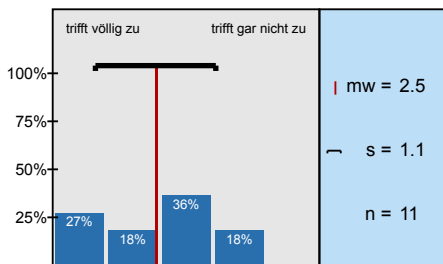
Der/die Lehrende konnte komplexe Sachverhalte verständlich erklären.



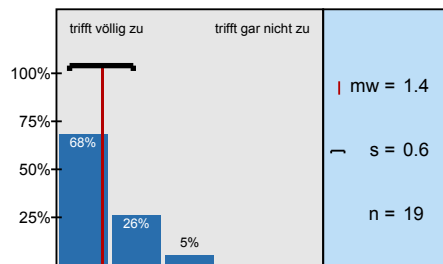
Der/die Lehrende hat ein gutes Zeitmanagement.



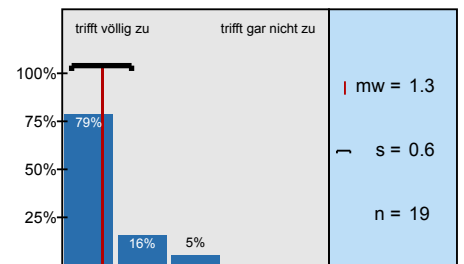
Der/die Lehrende hat didaktische Hilfsmittel (z.B. Tafel, Folien, Präsentationen, etc.; bzw. ggfs.



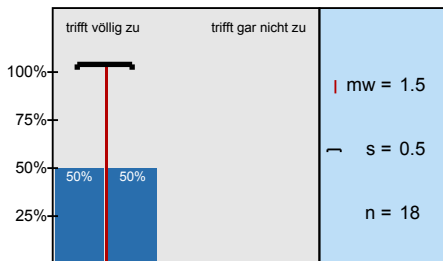
Der/die Lehrende wirkte in der Veranstaltung engagiert.



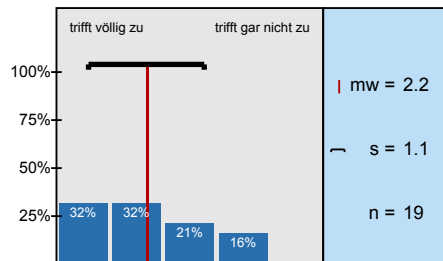
Der/die Lehrende hat akustisch verständlich gesprochen.



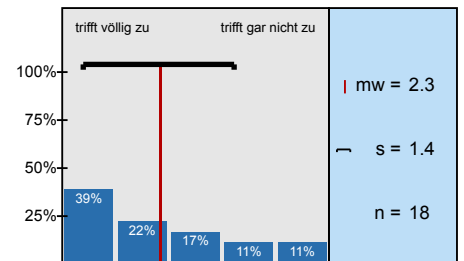
Der/die Lehrende hat anregend gesprochen.



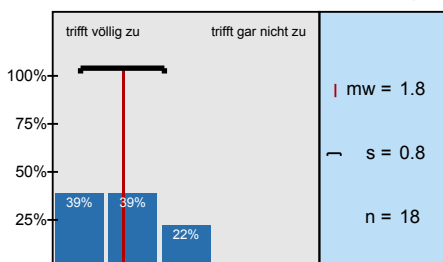
Der/die Lehrende hat die Veranstaltung interessant gestaltet.



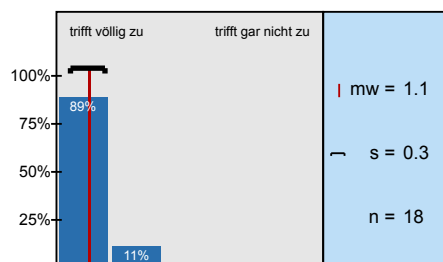
Der/die Lehrende hat mich motiviert, der Veranstaltung konzentriert zu folgen.



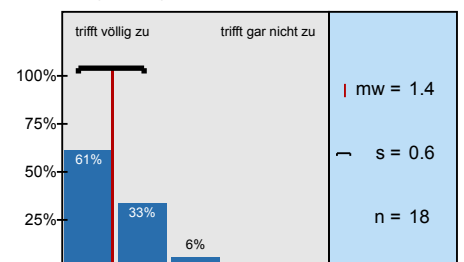
Der/die Lehrende regt die Studierenden an, sich mit den Lehrinhalten auch außerhalb der Veranstaltung



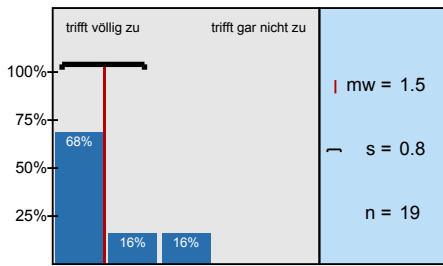
In der Veranstaltung waren Fragen und Beiträge willkommen.



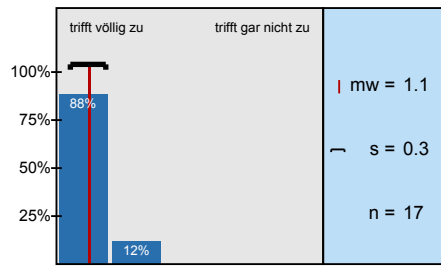
Der/die Lehrende konnte angemessen mit Unruhe und Störungen umgehen.



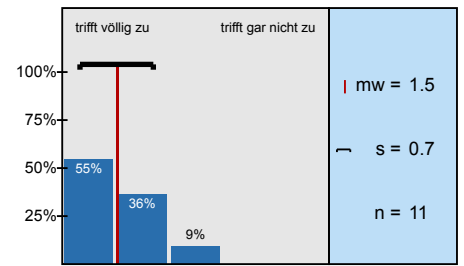
Meine Fragen wurden von der/dem Lehrenden für mich zufriedenstellend beantwortet.



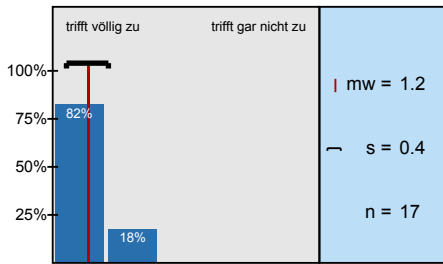
Mit der fachlichen Betreuung durch die/den Lehrende/n war ich insgesamt zufrieden.



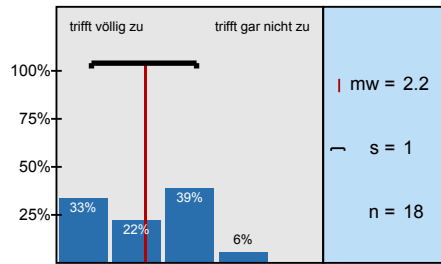
Die Sprechstundenangebote waren für mich ausreichend.



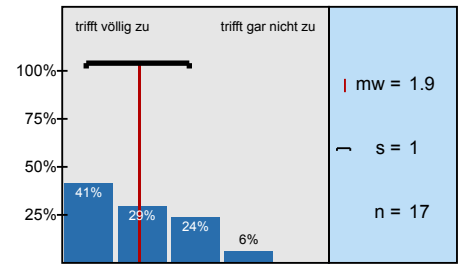
Ich hatte genügend Möglichkeiten, Fragen zu stellen.



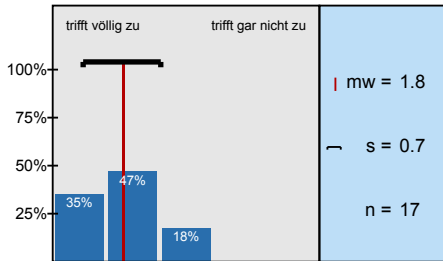
Die Versuche erschienen mir logisch aufeinander aufgebaut.



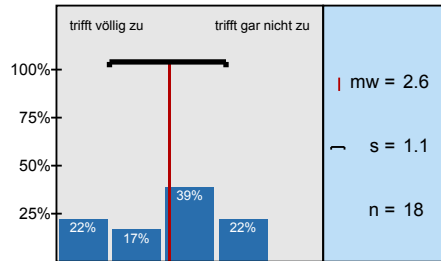
Die Aufgabenstellungen waren für mich immer verständlich formuliert.



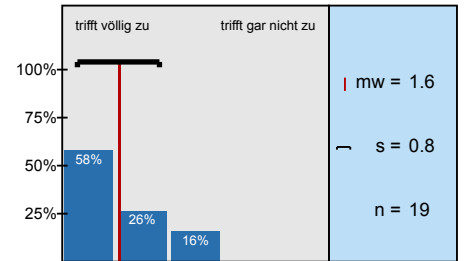
Die fachspezifischen Arbeitsweisen wurden für mich deutlich sichtbar.



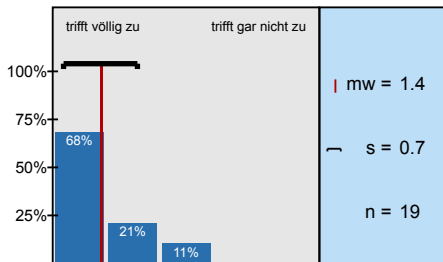
Ich hatte genügend Möglichkeiten den Ablauf des Praktikums mitzugestalten.



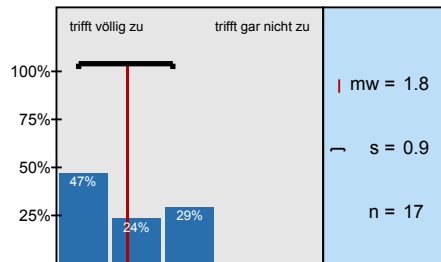
Ich empfand die mündlichen Erklärungen zu den Versuchen als gut verständlich.



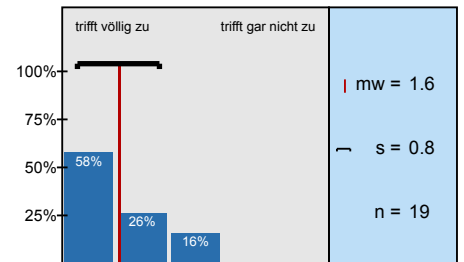
Die verwendeten Fachbegriffe wurden für mich ausreichend erklärt.



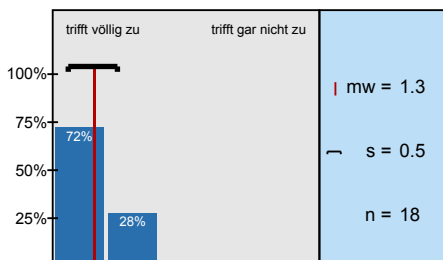
Die Ausstattung der Labore war aus meiner Sicht gut.



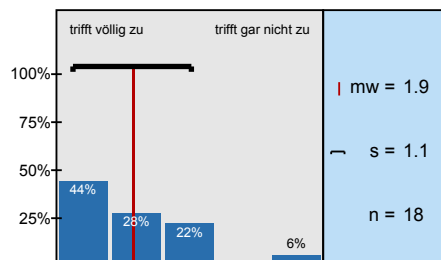
Die Einführung in die Geräte des Labors war für mich ausreichend.



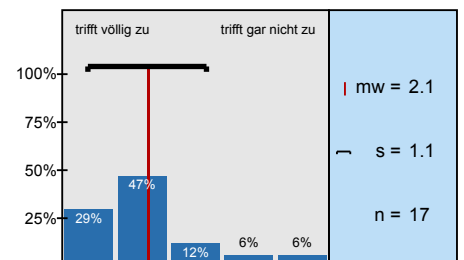
Die Sicherheitsbelehrung war für mich ausreichend.



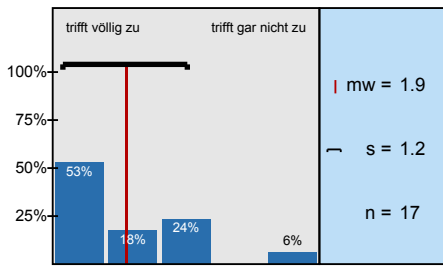
Die Anfertigung von Protokollen empfand ich als nützlich und hilfreich.



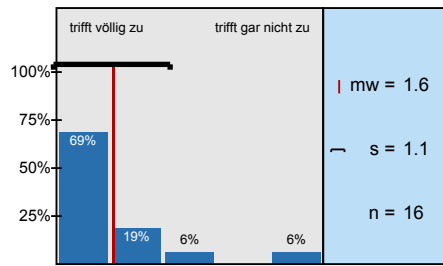
Der Zeitaufwand für das Anfertigen der Protokolle war angemessen.



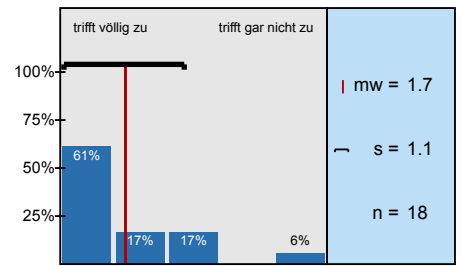
Die Rückmeldung über die Protokolle war für mich ausreichend.



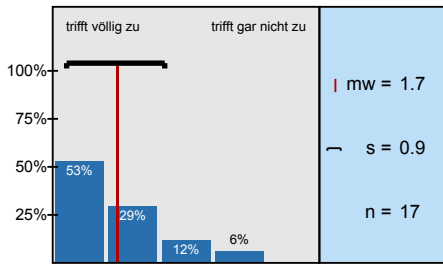
Der Bezug zur Vorlesung ist ausreichend erkennbar.



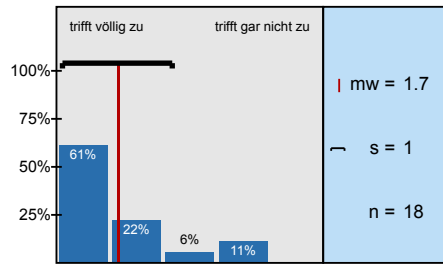
In dieser Lehrveranstaltung habe ich viel dazugelernt.



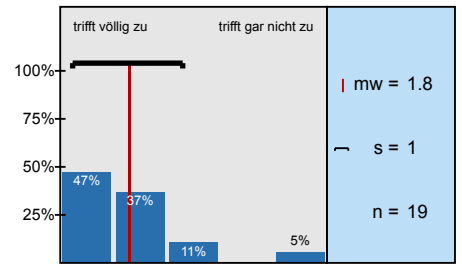
Insgesamt bin ich mit dieser Lehrveranstaltung zufrieden.



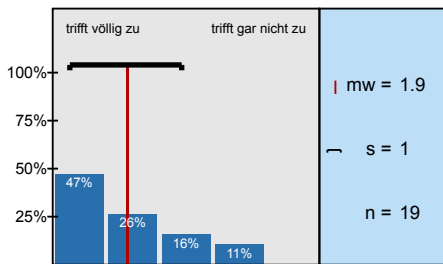
Diese Lehrveranstaltung kann ich weiterempfehlen.



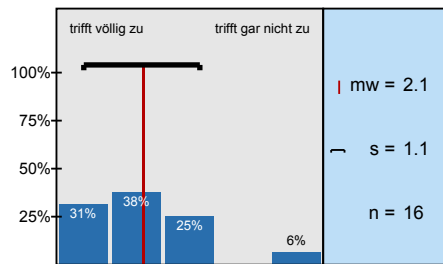
Die Inhalte der Veranstaltung waren für mich bedeutsam und relevant.



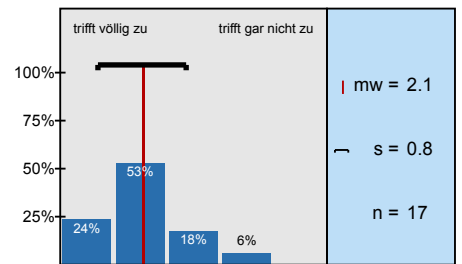
Die Inhalte der Veranstaltung haben mich interessiert.



Der Vor- und Nachbereitungsaufwand war von mir zeitlich gut zu bewältigen.



Auf die Veranstaltung habe ich mich ausreichend vorbereitet.



Profillinie

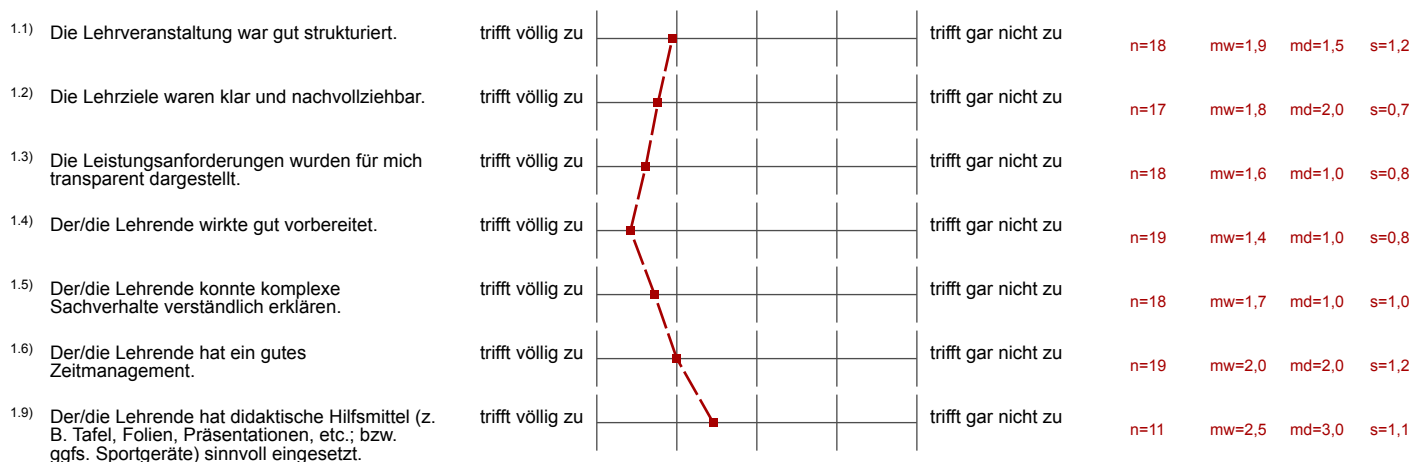
Teilbereich: Fk 4 - Chemie

Name der/des Lehrenden: Dr. Klaus-Dieter Setzer, ,

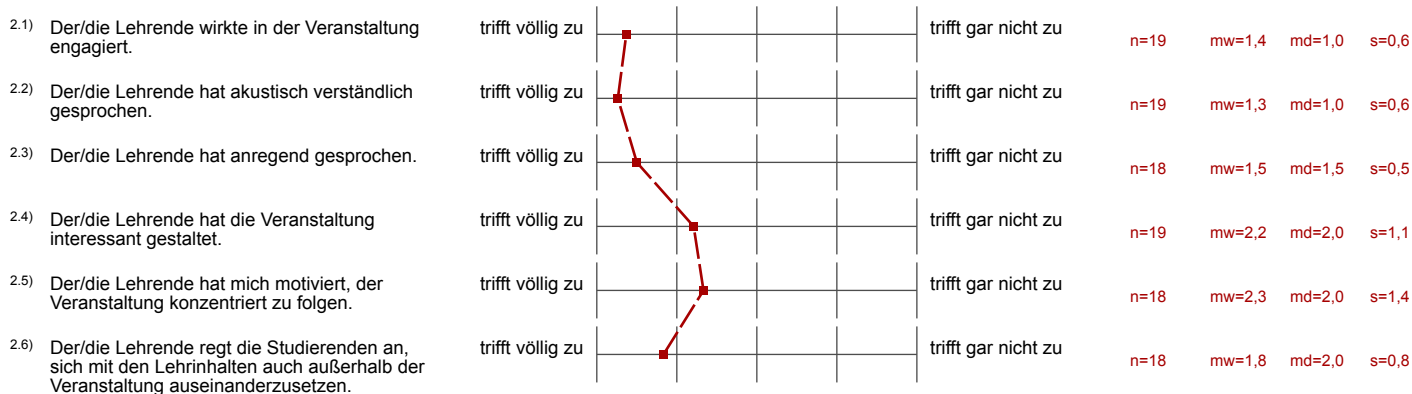
Titel der Lehrveranstaltung: Praktikum Allgemeine Chemie, PC-Teil (G1008_17_285)
(Name der Umfrage)

Verwendete Werte in der Profillinie: Mittelwert

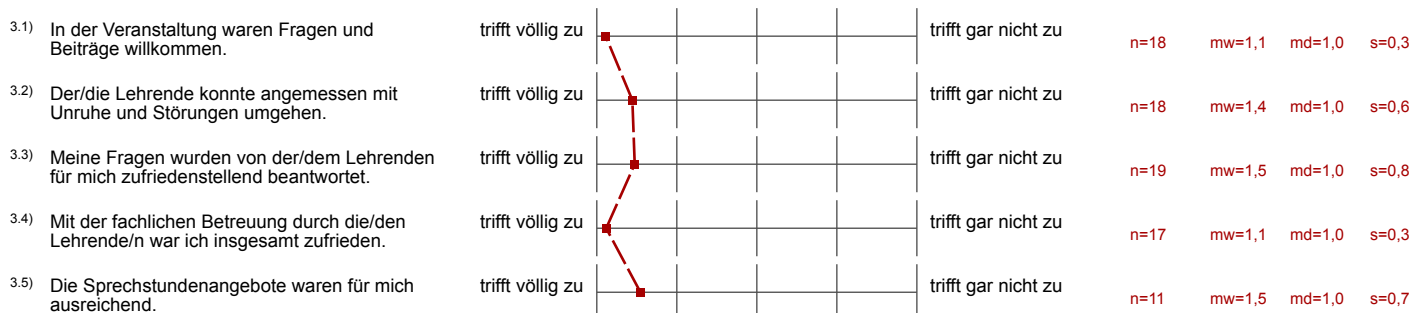
1. Struktur und Didaktik



2. Anregung und Motivation



3. Interaktion und Betreuung



4. Laborpraktikum

4.1) Ich hatte genügend Möglichkeiten, Fragen zu stellen.	trifft völlig zu		trifft gar nicht zu	n=17	mw=1,2	md=1,0	s=0,4
4.2) Die Versuche erschienen mir logisch aufeinander aufgebaut.	trifft völlig zu		trifft gar nicht zu	n=18	mw=2,2	md=2,0	s=1,0
4.3) Die Aufgabenstellungen waren für mich immer verständlich formuliert.	trifft völlig zu		trifft gar nicht zu	n=17	mw=1,9	md=2,0	s=1,0
4.4) Die fachspezifischen Arbeitsweisen wurden für mich deutlich sichtbar.	trifft völlig zu		trifft gar nicht zu	n=17	mw=1,8	md=2,0	s=0,7
4.5) Ich hatte genügend Möglichkeiten den Ablauf des Praktikums mitzugestalten.	trifft völlig zu		trifft gar nicht zu	n=18	mw=2,6	md=3,0	s=1,1
4.6) Ich empfand die mündlichen Erklärungen zu den Versuchen als gut verständlich.	trifft völlig zu		trifft gar nicht zu	n=19	mw=1,6	md=1,0	s=0,8
4.7) Die verwendeten Fachbegriffe wurden für mich ausreichend erklärt.	trifft völlig zu		trifft gar nicht zu	n=19	mw=1,4	md=1,0	s=0,7
4.8) Die Ausstattung der Labore war aus meiner Sicht gut.	trifft völlig zu		trifft gar nicht zu	n=17	mw=1,8	md=2,0	s=0,9
4.11) Die Einführung in die Geräte des Labors war für mich ausreichend.	trifft völlig zu		trifft gar nicht zu	n=19	mw=1,6	md=1,0	s=0,8
4.12) Die Sicherheitsbelehrung war für mich ausreichend.	trifft völlig zu		trifft gar nicht zu	n=18	mw=1,3	md=1,0	s=0,5
4.13) Die Anfertigung von Protokollen empfand ich als nützlich und hilfreich.	trifft völlig zu		trifft gar nicht zu	n=18	mw=1,9	md=2,0	s=1,1
4.14) Der Zeitaufwand für das Anfertigen der Protokolle war angemessen.	trifft völlig zu		trifft gar nicht zu	n=17	mw=2,1	md=2,0	s=1,1
4.15) Die Rückmeldung über die Protokolle war für mich ausreichend.	trifft völlig zu		trifft gar nicht zu	n=17	mw=1,9	md=1,0	s=1,2
4.16) Der Bezug zur Vorlesung ist ausreichend erkennbar.	trifft völlig zu		trifft gar nicht zu	n=16	mw=1,6	md=1,0	s=1,1

5. Gesamteindruck

5.1) In dieser Lehrveranstaltung habe ich viel dazugelernt.	trifft völlig zu		trifft gar nicht zu	n=18	mw=1,7	md=1,0	s=1,1
5.2) Insgesamt bin ich mit dieser Lehrveranstaltung zufrieden.	trifft völlig zu		trifft gar nicht zu	n=17	mw=1,7	md=1,0	s=0,9
5.3) Diese Lehrveranstaltung kann ich weiterempfehlen.	trifft völlig zu		trifft gar nicht zu	n=18	mw=1,7	md=1,0	s=1,0
5.4) Die Inhalte der Veranstaltung waren für mich bedeutsam und relevant.	trifft völlig zu		trifft gar nicht zu	n=19	mw=1,8	md=2,0	s=1,0
5.5) Die Inhalte der Veranstaltung haben mich interessiert.	trifft völlig zu		trifft gar nicht zu	n=19	mw=1,9	md=2,0	s=1,0

6. Zeitaufwand

6.4) Der Vor- und Nachbereitungsaufwand war von mir zeitlich gut zu bewältigen.	trifft völlig zu		trifft gar nicht zu	n=16	mw=2,1	md=2,0	s=1,1
6.5) Auf die Veranstaltung habe ich mich ausreichend vorbereitet.	trifft völlig zu		trifft gar nicht zu	n=17	mw=2,1	md=2,0	s=0,8

Auswertungsteil der offenen Fragen

4. Laborpraktikum

4.9) Bei welchem Versuch haben Sie am meisten gelernt?

62

62

62

62

Versuch 24, 50, 57

54, 61

Versuch 54, Versuch 53, Versuch 57

Temperaturmessung
Kalorimetrie

Versuch 50

Versuch 51, 50, 61, 53

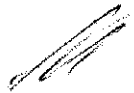
Bei Versuch 54, ihn konnte man am ehesten auf ungesättigten
Leben beziehen.

62

4.10) Welchen Versuch sollte man aus Ihrer Sicht weglassen? Warum?

Zu man lernt viel aber, es ist zu viel zu lernen für die Klausur.

von



Versuch 58 \Rightarrow nicht spektakulär, durchführung ~~ist nicht~~ verläuft nicht reibungslos

Verdampfungsenthalpie (V57) & Druckmessung (V51)
Könnten zusammen gefasst werden

Versuch 57 war von der Vorgehensweise dem Versuch 51 sehr ähnlich

Versuch 51, weil man beim Versuch selber nichts wirklich macht und die Theorie in Versuch 56 auch ~~zu~~ zum Teil behandelt wurde.

62 : es wird viel zu viel theoretisch behandelt, ~~die~~ behandelte Thematik passt absolut gar nicht zu der Vorlesung im 1. Semester von PCO und Allgemeine Chemie !!!

6. Zeitaufwand

6.2) Wenn Sie gefehlt haben, was waren die Ursachen?

~~Wasser~~ Langweiliges Seminar

Krankheit

Krankheit

es waren Seminare, die zu einfachen Versuchen waren,
das Seminar ist langweilig!!!

8. Rückmeldung an den/die Lehrende/n

^{8.1)} Was fanden Sie an dieser Lehrveranstaltung besonders gut?
(Bitte schreiben Sie nur innerhalb der Markierungen. Falls Sie keine Anmerkungen haben, lassen Sie das nachfolgende Feld bitte leer.)

- die Ausgewogenheit der Versuche
- viel Hintergrundwissen zu den eigentlichen Versuchen

Zu jedem Versuch eine eigene
Lehrperson

anschauliche Erklärung durch die Assistenten

Experimentieren! Endlich

Die Kolloquien nach den Versuchen waren
gut für die Verständlichkeit und eine gute
Hilfe für die Anfertigung der Protokolle

- gut strukturiert
- ständige Anwesenheit von Assistenten
- Vorlesung wurde gut geschult

Präsenz Anleitungen zum Versuch

- bietet Möglichkeit Laborgeräte / Meßgeräte etc. kennenzulernen und zu verstehen
- kennenlernen physikalischer Grundkenntnisse auf exper. Basis

Die Laborassistenten haben die Versuche sehr gut erklärt und haben sehr gut auf Fragen geantwortet.

- eigenen Assistenten bei Versuchen
- ausführliche Informationen zur Theorie der Versuche in der Vorschrift

^{8.2)} Was könnte der/die Lehrende an dieser Lehrveranstaltung verbessern und warum?
(Bitte schreiben Sie nur innerhalb der Markierungen. Falls Sie keine Anmerkungen haben, lassen Sie das nachfolgende Feld bitte leer.)

Die Präsentation der Versuche im Seminar durch Studierende ist annehmbar, jedoch sollten im Hinblick darauf, dass es sich um ein Erstsemesterspraktikum handelt, die Erwartungen zu Beginn etwas klarer dargestellt werden, bspw. durch weitere theoret. Hintergrundbegriffe, die mit dem Versuch erklärt werden sollen, ergänzt werden. So hätten die zukünftigen Studierenden zumindest für den ersten Block einen Leitplan, wie die Präsentation ausfallen soll &

Seminar verbessern!!!

Besonders für Applied Science / Kom in BA werden Versuche besprochen die in deren PO nicht vorgesehen sind

Blattstellen von Studenten vermeiden

VL Stoff wird zu viel vorgegriffen

Lehrveranstalter früher zulassen

~~Die~~ Versuchsanleitungen erneuern? (zu viele Begriffe sind veraltet)
mehr Seminare!

Gruppen die Referate halten sollten eventuell eine Zusammenfassung anfertigen?

Bei den meisten Versuchen bestand die Aufgabe der Studenten lediglich darin, einige Werte abzulesen. Dies hat die Versuche langweilig und uninteressant gemacht.

manuskript ~~zurück~~

- Die Assistenten haben sehr unterschiedlich bewertet
- ~~Es~~ zu geringe Rückmeldung zu den Protokollen
- Protokolle könnten mehr in der Gesamtnote gewichtet sein
- Seminare waren sehr umfangreich dafür, dass vor jedem Versuch auch nochmal alle Grundlagen besprochen wurden

Inhaltlich wird man ins kalte Wasser geworfen
↳ Druck den Stoff auswendig zu können als
ihn zu verstehen was sich eher negativ
auswirkt

Der zeitliche Aufwand für die Protokolle ~~wäre~~ etwas zu
hoch.

- Seminar interessanter gestalten
- Kombi und Appl. Sc. berücksichtigen bei Reihenfolge der
Versuche im Seminar
- im Seminar: Bloßstellen von Vortragenden Studenten
vermeiden !!!!!
- besser, wäre, wenn wir die Mappen mitnehmen dürften !

